



Hyvinvointia ja terveyttä edistävä toiminta helpommin löydettäväksi – HYTE-palvelutarjottimet tulevat

24.1.2024

Pia Hakamäki, Nelli Valli ja Reetta Nick
Kansallinen hyte-palvelukonsepti

Suomen kestävän kasvun ohjelma (RRP)
Terveyden ja hyvinvoinnin laitos



Euroopan unionin rahoittama –
NextGenerationEU



DigiFinland



Työterveyslaitos | Arbetshälsöinstitutet
Finnish Institute of Occupational Health



Hyvinvointia
edistävä toiminta
helposti
löydettäväksi!



Kansallisen kehittämistyön tilannekuva

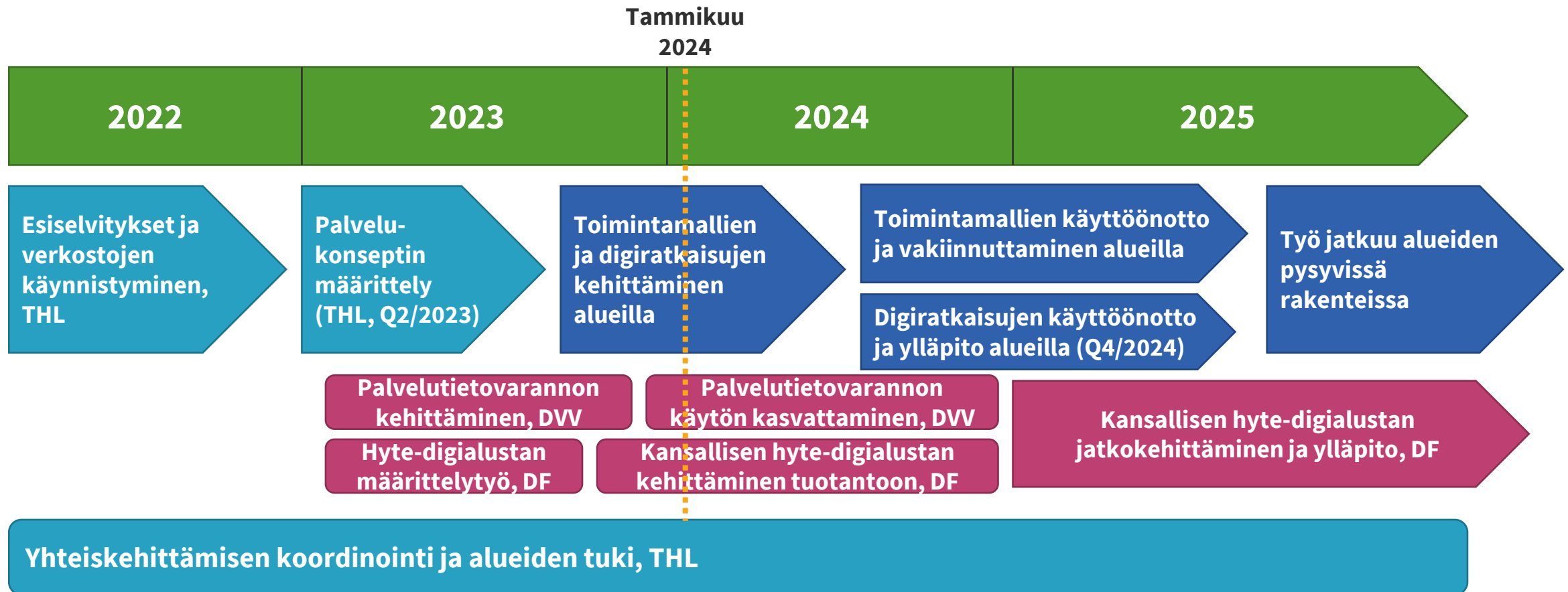
Kansallinen hyte-palvelukonsepti, THL:n projektiryhmä

24.1.2024

Hyvinvoinnin ja terveyden edistämisen (hyte) palvelukonsepti 2022-2025

- **Tavoite ja indikaattori:** Osana sosiaali- ja terveydenhuollon uudistusta kehitetään ja otetaan käyttöön monialaisten palvelujen integroidut toimintamallit ja digitaaliset palvelut kaikilla hyvinvointialueilla* vuoden 2024 loppuun mennessä.
- Hankerahoitus EU:lta (NextGenerationEU)
- Kansallinen koordinaatio: THL
- Kehittäjäverkostossa mukana kaikki hyvinvointialueet ja Helsingin kaupunki
- Yhteistyökumppanit digikehittämisessä: DigiFinland Oy, DWV ja Kela

Kansallisen hyte-palvelukonseptin kehittämistyön aikajana (RRP)



Kaikki hyvinvointialueet mukana kehittämistyössä

- THL vastaa kansallisen kehittämisen koordinaatiosta ja alueellisen kehittämistyön tuesta
- Kaikki hyvinvointialueet ja Helsingin kaupunki mukana kansallisessa yhteiskehittämisessä
- Verkostossa myös kansalliset toimijat (DF, DVV ja STM)
- Säännölliset tapaamiset kerran kuussa + teematapaamisia ja vapaamuotoista sparrailua
- Alueellisilla hankkeilla velvoite yhteistyöhön



Yhteistä työskentelyä 21.3.2023

Kuva: Nelli Valli, THL

Hyte-palvelukonseptin määrittelytyö valmistui

- **Hankkeen välitavoite:** Tuotetaan monialaisen palvelukonseptin kuvaus (kvartaali 2/2023 mennessä)
- **Julkaistiin kesäkuussa 2023**
- Kuvaus laadittiin yhteistyössä hyvinvointialueiden, kuntien ja järjestöjen sekä kansallisten asiantuntijoiden kanssa
- Tukee alueilla tehtävää kehittämis- ja vakiinnuttamistyötä, jota tehdään Kestävän kasvun ohjelman (RRP) aluehankkeissa
- Työvälineenä Hyte-kokonaisarkkitehtuuri (STM 2021, päivitystyö käynnissä 2023)



HUOM. Lisätietoa sisällöistä ja rajauksista, [LINKKI](#)

Keskeisiä toimia syksyllä 2023 →

- Alueellisten hankkeiden tuki ja kehittämistyön koordinointi
- 1. Alueellisten toimintamallien kehittäminen ja kuvaaminen: monialainen asiakas- ja palveluohjaus**
 - 2. Hyte-lähetekäytäntöjen määrittely- ja kartoitustyön käynnistäminen**
 3. Kansallisen hyte-digialustan kehittämistyö ja pilotointiin valmistautuminen (DigiFinlandin Tarmoa-palvelu)
 4. Hyvinvointia ja terveyttä edistävien palvelujen ja toiminnan kokoaminen DVV:n Palvelutietovarantoon erityisesti järjestöt
 - 5. Viestintämateriaalien tuottaminen yhteiseen käyttöön**

Take home message

?

**DVV:n ja THL:n Youtube-
video kiteyttää hanketyön
(alle 2min)**

<https://www.youtube.com/watch?v=wJBtQR9FopA>



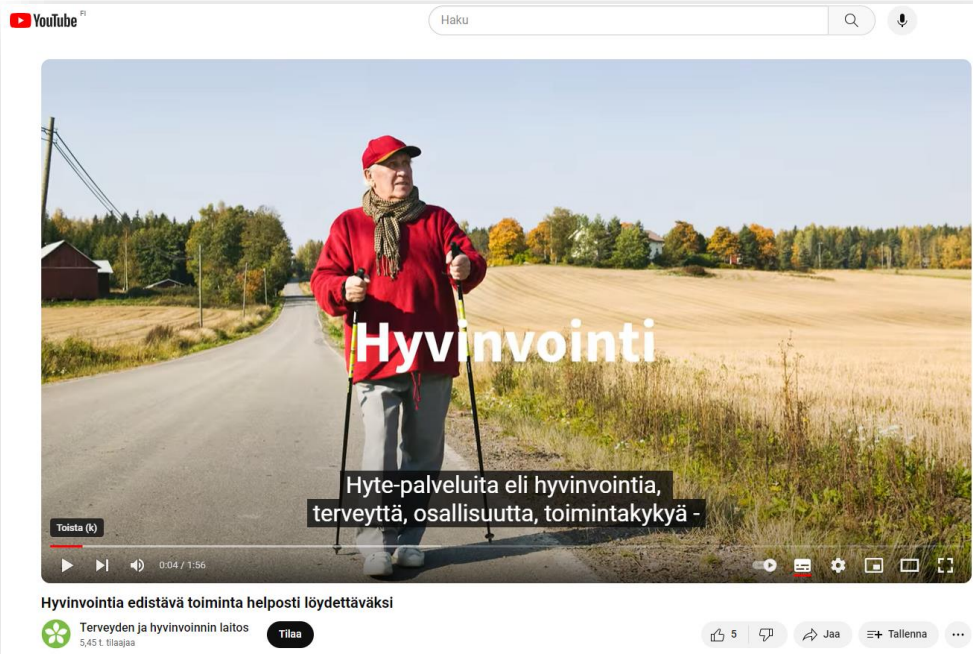
Toiveena alueiden, kuntien ja järjestöjen toimijoille



Hyvinvoinnin,
terveyden ja
turvallisuuden
edistäminen

- **Hyödynnä** materiaalejamme vapaasti, jaa tietoa omissa verkostoissa (huom. THL 6/2023)
- **Pohdi**, minkälaista tukea oma organisaatiosi voisi tarjota alueelliselle tai kansalliselle hanketyölle
- **Kannusta** paikallisia toimijoita tutustumaan ja osallistumaan alueensa kehittämistyöhön
- **Varmista**, että oman organisaatiosi (ja kumppaniesi) palvelut on kuvattu Palvelutietovarantoon
 - Muista myös aluehankkeiden ja DVV:n tuki käyttöönottoon

Uutta hankeviestintämateriaalia



Video DVV:n ja THL:n yhteistyönä
Tavoitteena kannustaa hyte-toimijat kuvaamaan palvelunsa digitaalisille palvelutarjottimille. Laaja ja monikanavainen jakelu, mm. blogi tulossa.



Tiedä ja toimi -kortti
Tiivistää palvelukonseptin ja verkoston sanoituksen hytestä monialaisessa asiakas- ja palveluohjauksessa.



Kansallisen hanketyön esite
Jakotuote kansallisiin ja alueellisiin tilaisuuksiin. Tulossa myös ruotsiksi.

1. Monialaisen asiakas- ja palveluohjauksen toimintamallien kehittäminen

- RRP: ”Hyvinvointialue luo alueellisen toimintamallin, jonka avulla sote-ammattilainen voi ohjata asiakkaansa hyvinvointia ja terveyttä edistävän toiminnan piiriin” (STM 2022)
- Hyte-palvelukonseptin (THL 2023) kansallinen määrittely ohjaa toimintamallin kehittämistä
- Tiedä & Toimi -kortti saatavilla Julkarista
- Alueelliset toimintamallit kuvataan Innokylään ja liitetään kokonaisuuteen: [Kansallinen hyvinvoinnin ja terveyden edistämisen palvelukonsepti](#)



Alueet kehittävät monialaisen asiakas- ja palveluohjauksen toimintamalleja (ks. THL 2023)

Hyte-palvelukonseptin mukaista monialaista asiakas- ja palveluohjausta varten hyvinvointialueella kehitetään, toteutetaan ja otetaan käyttöön:

- digitaaliselle alustalle koottu monialainen palvelutarjotin
- hyvinvoinnin arvioinnin työvälineitä, esim. hyvinvointitarkastus tai muu
- hyte-lähetekäytäntöjä (esim. hyvinvointilähete, liikuntalähete, kulttuurilähete tai muu) asiakasohjauksen ja moniammatillisen yhteistyön tukena
- osallistumiskynnystä madaltavia käytäntöjä (esim. taloudellinen tuki osallistumiseen, Kaikukortti, tukihenkilötoiminta)
- riittävästi tukea, ohjausta ja neuvontaa asukkaille, jotka eivät pysty, osaa tai halua käyttää digitaalisia asiointikanavia
- tukea, ohjausta ja koulutusta sosiaali- ja terveydenhuollon työntekijöiden hyvinvoinnin ja terveyden edistämisen osaamisen varmistamiseksi.

(Lähde: THL 6/2023, Hyvinvointia edistävä toiminta helposti löydettäväksi, kpl 3.3)

Hyte-palvelujen kuvaaminen palvelutarjottimelle

1 Tiedon syöttäminen

Hyvinvointialueet, kunnat, järjestöt ja muut toimijat kuvaavat hyte-palvelunsa Palvelutietovarantoon tai Lähellä.fi-palveluun.

Hyvinvointialueet
ja kunnat (§)



Palvelutieto-
varanto



Järjestöt ja
muut toimijat



Lähellä.fi-
verkkopalvelu



2 Tiedon hyödyntäminen

Tieto hyte-palveluista on koottuna yhdelle alustalle. Sen avulla asukas näkee oman alueensa palvelut yhdestä paikasta ja ammattilaiset ohjaavat asiakkaan hyvinvointia tukevan toiminnan pariin.

Verkkopalvelu

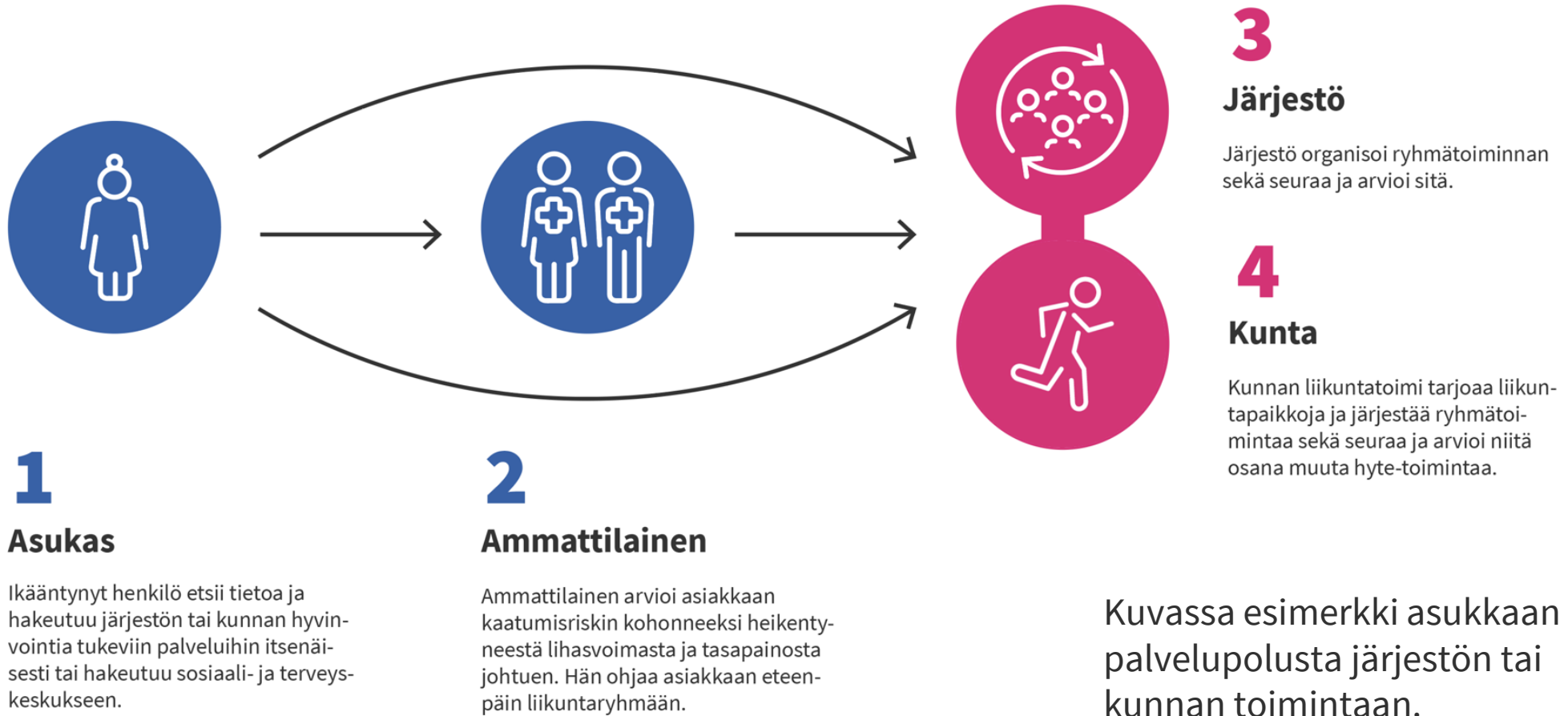


Asukkaat



Ammattilaiset

Hyvinvointia tukeva toiminta helposti löydettäväksi!



Keskeistä kevään 2024 hanketyössä

Projektin päätehtävät 2024	Projektin päätuotokset 2024	Keskeisimmät riskit
Digialustan pilotointi ja kehittämisen tuki (DF&DVV)	Hyte-palvelukonseptin mukainen digialusta on kehitetty sekä pilotoitu tai testattu alueilla. Hyte-palvelut on kuvattu Palvelutietovarantoon.	Kansallinen digialusta ei osoittaudu riittävän houkuttelevaksi
Digiratkaisujen käyttöönoton ja vakiinnuttamisen tuki	Digiratkaisut on otettu käyttöön kaikilla alueilla.	Alueet eivät ota käyttöön digiratkaisuja
Toimintamallien kehittämisen, käyttöönoton ja vakiinnuttamisen tuki alueilla	Kaikilla alueilla on toimintamalli käytössä asukkaiden monialaiseen ohjaamiseen (integroidut toimintamallit)	Toimintamalli ei juurru osaksi alueen käytäntöjä
Työn koordinointi ja alueiden tuki	Tukimateriaalit, koulutuspilottit ja vertaistuen mahdollistaminen	Vuorovaikutus ei toimi eikä luottamusta synny

THL.fi/hyte-
palvelukonsepti

#hytekonsepti
#hytepalvelutarjotin
#kestäväkasvu



Lisätietoa kansallisesta hyte-palvelukonseptista

Terveyden ja hyvinvoinnin laitos THL

Pia Hakamäki
projektipäällikkö
puh. 029 524 7403

Reetta Nick
asiantuntija
puh. 029 524 7091

Nelli Valli
IT-ratkaisusuunnittelija
puh. 029 524 7851

Kaikkien sähköpostit:
etunimi.sukunimi@thl.fi

Hyvinvointia
tukeva toiminta
helposti
löydettäväksi!



Hyvinvoinnin ja terveyden edistämisen kansallinen palvelukonsepti (RRP)

[THL.fi/hyte-palvelukonsepti](https://thl.fi/hyte-palvelukonsepti)

#hytekonsepti #hytepalvelutarjotin #kestäväkasvu