

# **Etelä-Pohjanmaan hyte PTV- palvelukuvausten kattavuuden kasvattaminen**

**Maaria Nortunen**

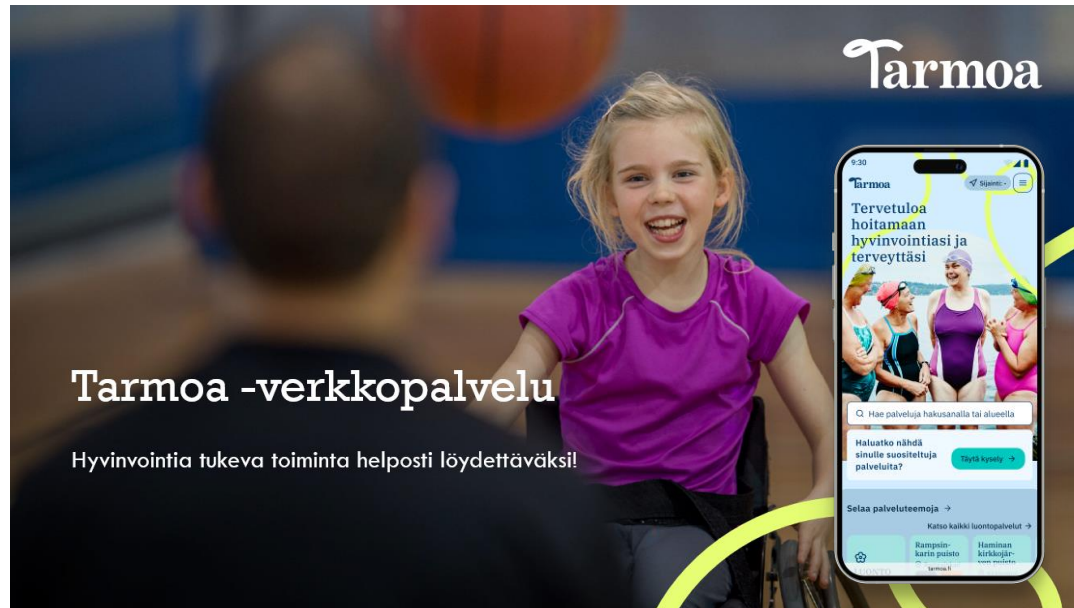
asiantuntija, monialainen hyte-palvelukonsepti  
Hyvinvoiva Etelä-Pohjanmaa -hanke



Euroopan unionin rahoittama –  
NextGenerationEU

# Hankkeen tavoitteena edistää hyte-palveluiden kirjauksia PTV:oon, jotta ne on löydettävissä verkkopalveluista

**Hyte-palvelutarjotin Tarmoa  
(PILOTOIDAAN ALUEELLA)**



**Tarmoa -verkkopalvelu**

Hyvinvointia tukeva toiminta helposti löydettäväksi!

**Sähköinen perhekeskus:  
Omaperhe, Omahelpperi  
(KÄYTÖSSÄ ALUEELLA)**



**Sähköinen perhekeskus**

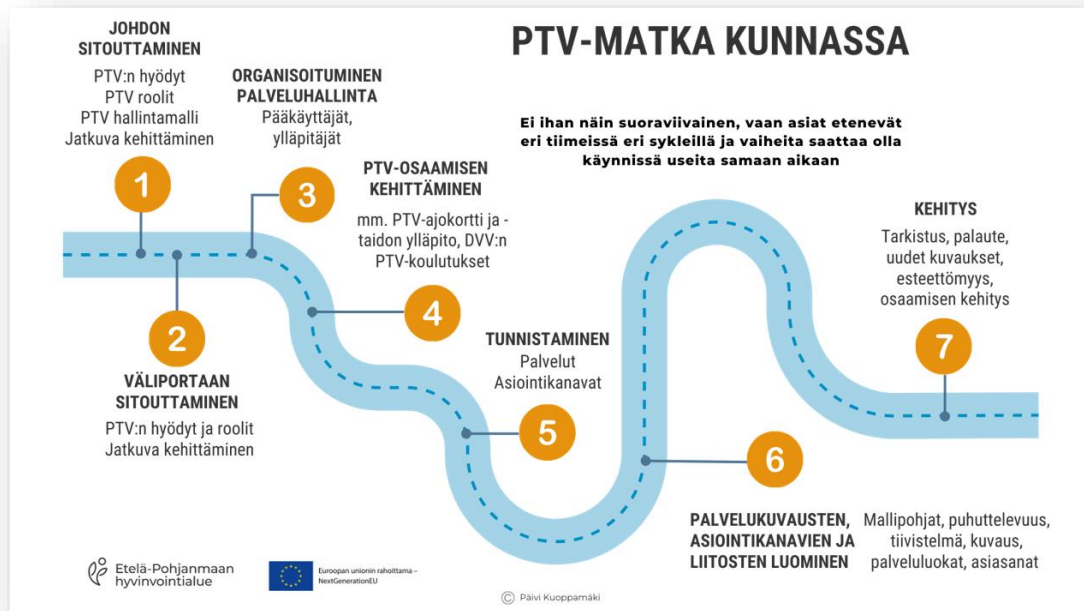
Marjo Köykkä  
Aluekoordinaattori, Sähköinen perhekeskus  
Terveystoiminta YAMK

# Hankkeen PTV kehittämistyön tuloksia

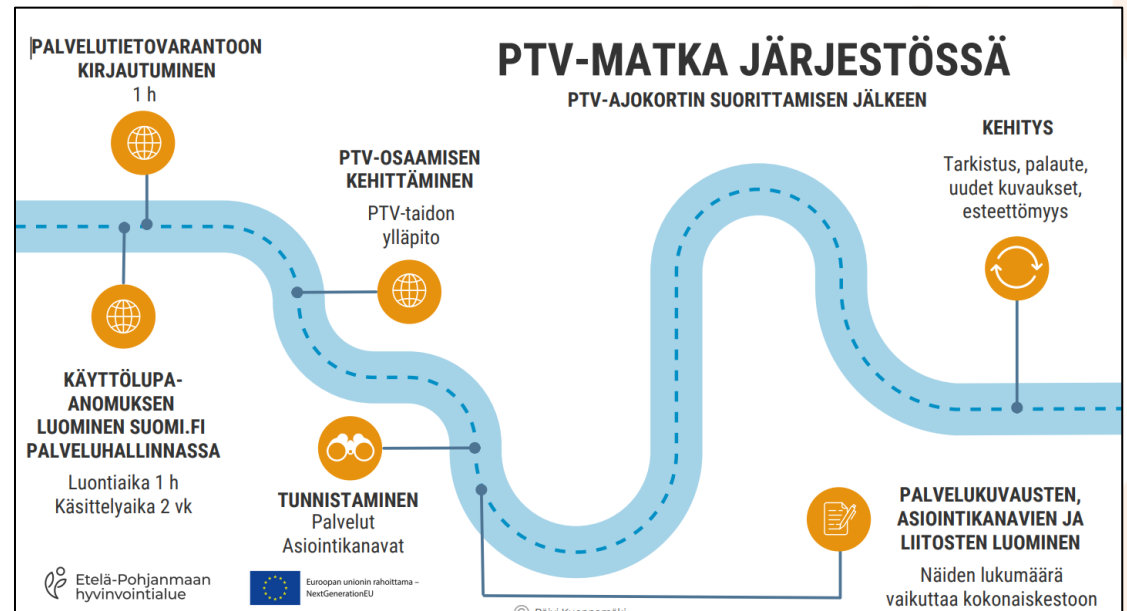
- Osallistuminen kansalliseen PTV-pilottiin: yhdessä kehittäminen
- Perustettu hankkeen PTV-tiimi
  - Tehtävänä edistää ja tukea kuntien, järjestöjen, seurakuntien Suomi.fi-palvelukuvauksia
  - hyte-konseptin asiantuntija, Sähköisen perhekeskuksen aluekoordinaattori, digiagentin tuki
- Digiagentin toimintamalli
  - Konkreettinen järjestöjen PTV-tuki. Vierelläsi, kun tarvitset.
  - [Digiagentti-toiminta | Innokylä \(innokyla.fi\)](#)
- Säännölliset koulutukset ja tuki
  - Työpajat ja klinikat
  - Kuntien johdon tapaamisia, johdon sitouttaminen
- Hankkeen PTV-tieto koottu yhteen paikkaan
  - [Palvelutietovaranto arkikielellä - Etelä-Pohjanmaan hyvinvointialue \(hyvaep.fi\)](#)
  - [PTV-tapahtumat ja klinikat - Etelä-Pohjanmaan hyvinvointialue \(hyvaep.fi\)](#)
  - [PTV-järjestöt - Etelä-Pohjanmaan hyvinvointialue \(hyvaep.fi\)](#)
- Aloitettu yhteistyötä hyvinvointialueen PTV-pääkäyttäjien kanssa
  - Tuotu esille PTV-työn yhdyspinnat (HVA:n yhdyspintatyö sekä hyvinvoinnin ja terveyden edistäminen)

# Digiagentin toimintamalli: PTV-matka kunnassa ja järjestössä -toimintamallit PTV-työn tukena

## Kunta



## Järjestö



# Hankkeen PTV-tuki

## Järjestöille ja seurakunnille

 Etelä-Pohjanmaan hyvinvointialue

### PALVELUTIETOVARANTO ARKIKIELELLÄ (PTV) -KLINIKAT JÄRJESTÖILLE JA SEURAKUNNILLE

Tule oppimaan ja keskustelemaan lisää PTV:stä. Klinikoilla kuulet miten Omaperhe, Omahelpperi ja Tarmoa -verkkopalvelut kokoavat PTV:n avulla järjestöjen, seurakuntien, kuntien ja hyvinvointialueen palvelut asukkaan ja ammattilaisten helposti löydettäväksi.

**Ma 5.2.2024 klo 17-18.30**  
**Ti 5.3.2024 klo 17-18.30**  
**Ke 3.4.2024 klo 17-18.30**  
**To 2.5.2024 klo 17-18.30**



Tervetuloa!

Voit tulla klinikalle ilmoittautumatta.  
Teams-linkki on kaikissa sama ja löydät sen **PTV-tapahtumat ja klinikat -sivustoltamme**.  
Tilaisuuksia ei tallenneta.

Hyvinvoiva Etelä-Pohjanmaa -hanke  Euroopan unionin rahoittama - NextGenerationEU

## Kunnille

 Etelä-Pohjanmaan hyvinvointialue

### PALVELUTIETOVARANTO ARKIKIELELLÄ (PTV) -INFO JA TYÖPAJAT KUNNILLE

**Pe 8.3.2024 klo 8.30-11.30, Lapua / Kuntien liikuntapalvelut**  
**Ti 9.4.2024 klo 8.30-11.30, Kauhajoki / Kuntien nuorisopalvelut**

**Klo 8.30 Info Teams tai läsnä, kaikille avoin tilaisuus**  
Kuulet, miten Omaperhe, Omahelpperi ja Tarmoa -verkkopalvelut kokoavat PTV:n avulla palvelut asukkaan ja ammattilaisten helposti löydettäväksi.

**Klo 9.15 Työpaja + aamukahvit**  
Työstämme läsnäolevien kanssa PTV-palvelukuvauksia

**Ilmoittautumislinkin löydät [hyvaep.fi](https://hyvaep.fi) sivustolta kirjoittamalla hakukenttään PTV-klinikat.**



Tervetuloa!

Hyvinvoiva Etelä-Pohjanmaa -hanke  Euroopan unionin rahoittama - NextGenerationEU

# PTV työn haasteita

- Palvelukuvausten kattavuus lisääntynyt alueella hitaasti
  - Järjestöille lähellä.fi -palvelu ketterämpi (jokaisen järjestön tehtävä päätös itse: PTV/lähellä.fi)
- Kunnat varovaisen positiivisia, tarvitaan resurssia tekemiseen
- Palvelukuvauksen "jyväkoon" merkitys vielä auki
  - Tarmoa pilotissa näemme, miten käytettäviä palvelukuvaukset ovat palveluohjauksen apuna sote-palveluista kuntaan (vrt. liikuntapalvelut vai aloittelijoiden kuntosaliryhmä aikuisille)
- Kaikki organisaatiot tarvitsevat digitukea sekä lähellä.fi:n, että PTV:n käytössä – kunnan, HVAn, DVV:n rooli digituessa?
- Palvelukuvausten laadussa parantamisen varaa
  - Tulee muistaa tietojen päivittäminen, rakenteinen kirjaaminen toteuttaminen ja asiakasta puhutteleva palvelukuvausteksti sekä otsikointi

# PTV-työn onnistumisen edellytyksiä

- Tunnistakaa ja tunnustakaa yhteinen hyte-työ palveluohjauksen näkökulmasta – vaatii palveluiden kuvaamista yhteen paikkaan
- Johdon sitoutuminen PTV-työhön on lähtökohta osaamisen ja resurssien mahdollistamiseksi
- Tee palvelukuvaukset asiakaslähtöisesti otsikosta lähtien
- Muista jatkuva kehittäminen – PTV-työ on prosessi
- Pysähdy, kysy, kuuntele ja toimi yhdessä PTV:n äärellä!



# Kiitos!



## Maaria Nortunen

(LitM, Master of health promotion/YAMK)

Asiakaspalveluiden asiantuntija, monialainen hyte-palvelukonsepti

Hyvinvoiva Etelä-Pohjanmaa –hanke

[maaria.nortunen@hyvaep.fi](mailto:maaria.nortunen@hyvaep.fi)

p. 050 474 2475



Etelä-Pohjanmaan  
hyvinvointialue



Euroopan unionin rahoittama –  
NextGenerationEU