

**HYVIL**

# **Sosiaalihuollon asumisen palvelujen järjestämisvastuu ja sen muutokset sosiaalihuoltolaissa**

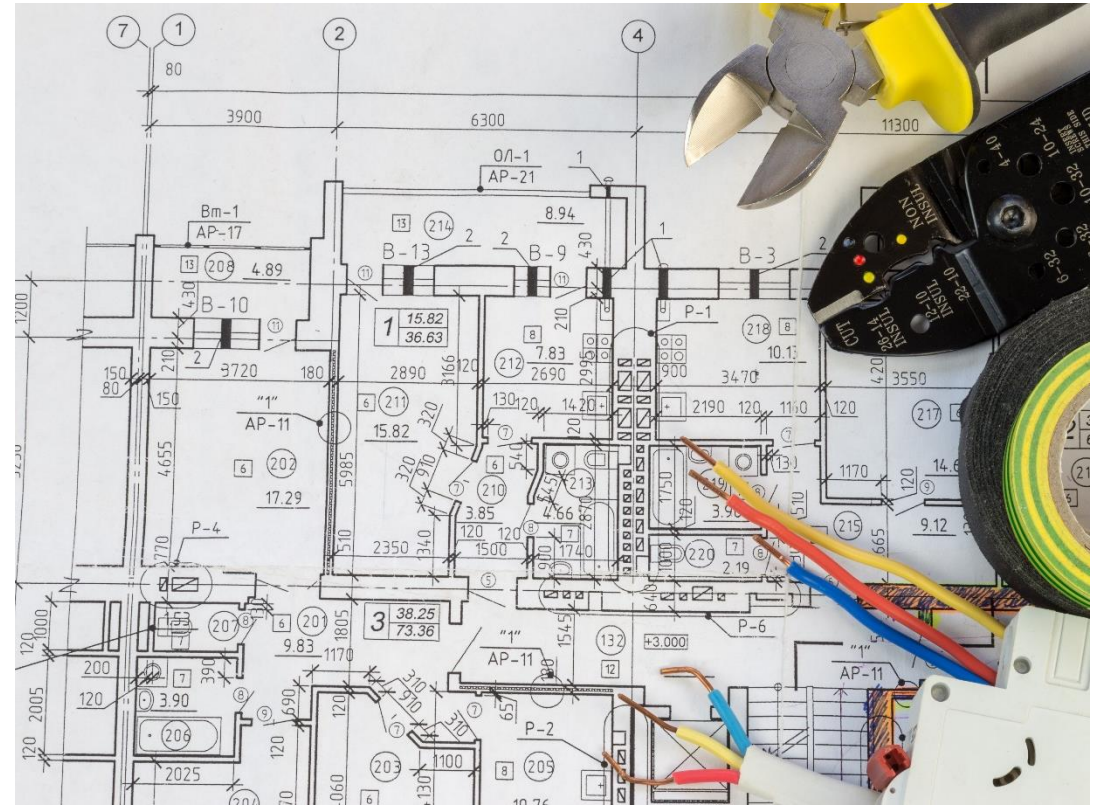
30.10.2023

Sami Uotinen

Johtava juristi

# Esityksen rakenne

- Säätelyn kokonaisuus
- Sosiaalihuoltolain muutosten tausta
- Sosiaalihuoltolain säännökset
- (Palvelujen kustannusvastuusta)



# Sosiaalihuollon asuminen

- Säännöksiä
  - **Sosiaalihuoltolaki**
  - Vammaispalvelulaki
  - Kehitysvammaisten erityishuollosta annettu laki
  - Lastensuojelulaki
  - Vanhuspalvelulaki
  - Järjestämislaki
  - Asiakasmaksulaki



# Ikääntyneiden palvelujen uudistaminen -tausta ja tavoitteet

## Vanhuspalvelujen uudistamisen 1 vaihe

## Vanhuspalvelujen uudistamisen 2 vaihe

### 1. Iäkkäiden kotihoidon turvaaminen

- iäkkäiden saatava palvelutarpeitaan vastaavat palvelut
- henkilöstön riittävyys varmistettava (pito- ja vetovoimatekijöitä vahvistavia keinoja muun ohjauksen lisäksi myös lakiin)

2. Kotihoidon ja ympärivuorokautisen hoidon väliin joustavia asumis- ja palvelukokonaisuuksia

### 3. Henkilöstön riittävyyden, palvelujen laadun ja asiakastyytyväisyyden vahvempi seuranta

- vertailukelpoista tietoa palvelujen hankinnan ja valvonnan tueksi

# Mitä muuttuu

## **Sosiaalihuoltolaki**

- Pääosa muutoksista SHL:iin, koskee muitakin asiakasryhmiä kuin iäkkäitä
- Muutoksia palvelujärjestelmään, palvelujen toteuttamiseen ja laatuun

## **Vanhuspalvelulaki**

- Muutoksia iäkkäiden palvelujen toteuttamiseen ja laatuun, seuranta vahvistuu
- Pitkäaikaishoito sosiaalihuollon laitoksissa poistuu iäkkäiden palveluista 1.1.2028 alkaen (asiakkaat siirtyvät pääosin ymp.vrk.palveluasumiseen). Muut muutokset vahvistavat SHL:n muutoksia iäkkäiden osalta

**Muutoksia myös asiakasmaksulakiin ja yksityisistä sosiaalipalveluista annettuun lakiin**

# Kotiin annettavat palvelut



Yhdistetään kotipalvelu ja kotisairaanhoido kotihoitoksi (SHL 19 a§)

Kotihoitoa järjestettävä vuorokauden ajasta riippumatta (laajeneva velvoite)

Palvelu ei ole luvanvarainen (SospaL 7 § 3 mom)



Erotetaan kotipalvelu ja tukipalvelut toisistaan (SHL 19 §)

Korostaa, että myös tukipalvelut kuuluvat hyvinvointialueen (nyk. kuntien) järjestämisvastuulle.

Voi lisätä tukipalvelujen myöntämistä → myöhentää kotihoidon tarvetta.



Erotetaan lapsiperheen oikeus kotipalveluun omaksi pykäläkseen (SHL 18 a§)

Sisältö ja oikeus palveluun eivät muutu

Lapsiperheen oikeus palveluun selkeämmin esiin → edistää perheiden jaksamista ja hillitsee lastensuojelun tarvetta

# Asumispalvelujen keskeiset muutokset

## Yhteisöllinen asuminen (SHL 21 b §)

- korvaa nykyisen ns. tavallisen palveluasumisen
- esteetön, turvallinen asumisyksikkö, jossa asiakkaan käytössä tarpeitaan vastaava huoneisto ja jossa on tarjolla sosiaalista kanssakäymistä edistävää toimintaa
- palvelut erotetaan asumisesta ja ne järjestetään erikseen asiakkaan tarpeen mukaisina palveluina (kotihoito, muut kotiin annettavat palvelut)

## Ympäri vuorokautinen palveluasuminen (SHL 21 c §)

- vastaa nykyistä ns. tehostettua palveluasumista, sisältö säilyy pääosin ennallaan
- asuminen kuten yhteisöllisessä asumisessa, mutta paikalla henkilöstöä ympärivuorokautisesti
- sisältää nykyiseen tapaan hoidon ja huolenpidon lisäksi täyden ylöspidon

## Yhteisöllisen asumisen ja ympärivuorokautisen palveluasumisen toteuttaminen samassa rakennuskokonaisuudessa (SHL 46 c §)

- voidaan toteuttaa samaan rakennuskokonaisuuteen kuuluvissa tiloissa
- rakennuskokonaisuuteen voi kuulua myös ns. tavallisen asuntokannan asuntoja
- tavoite vähentää etenkin iäkkäiden henkilöiden muuttoa palvelutarpeen kasvaessa

# Tuen tarpeet 11 §

Sosiaalipalveluja on järjestettävä:

- 1) tueksi jokapäiväisestä elämästä selviytymiseen;
  - 2) asumiseen liittyvään tuen tarpeeseen;
  - 3) taloudellisen tuen tarpeeseen;
  - 4) sosiaalisen syrjäytymisen torjumiseksi ja osallisuuden edistämiseksi;
- jne



# Asuminen ja sosiaalihuoltolaki

8) tilapäistä asumista;

8 a) perheryhmäkotitoimintaa; [\(14.4.2023/682\)](#) - 8 a kohta tulee voimaan 1.1.2025.

9) tuettua asumista;

10) yhteisöllistä asumista;

11) ympärivuorokautista palveluasumista;

12) laitospalveluja;

# Tilapäinen asuminen ja tuettu asuminen

- Tilapäinen asuminen (20 §)
  - Tilapäistä asumista järjestetään henkilölle, joka erityisestä syystä tarvitsee asumisensa järjestämisessä hyvinvointialueen lyhytaikaista, kiireellistä apua.
- Tuettu asuminen (21 a §)
  - Tuetulla asumisella tarkoitetaan itsenäistä asumista, jota **tuetaan sosiaaliohjauksella**.
  - Tuettua asumista järjestetään henkilölle, joka erityisestä syystä tarvitsee hyvinvointialueen apua tai tukea itsenäiseen asumiseen tai itsenäiseen asumiseen siirtymisessä.

# Yhteisöllinen asuminen 21 b §

- Yhteisöllisellä asumisella tarkoitetaan hyvinvointialueen järjestämää asumista **esteettömässä ja turvallisessa** asumisyksikössä, jossa **henkilön hallinnassa on hänen tarpeitaan vastaava asunto** ja jossa asukkaille on tarjolla **sosiaalista kanssakäymistä edistävää toimintaa**.
  - **Muut palvelut muiden pykälien mukaan**
- Yhteisöllistä asumista järjestetään henkilölle, joka tarvitsee sitä sillä perusteella, että hänen toimintakykynsä on alentunut ja hoidon ja huolenpidon tarpeensa kohonnut korkean iän, sairauden, vamman tai muun vastaavaan syyn vuoksi.

# Ympäri vuorokautinen palveluasuminen

## 21 c §

- Ympäri vuorokautisella palveluasumisella tarkoitetaan asumista yhteisöllistä toimintaa tarjoavassa esteettömässä ja turvallisessa hoivakodissa, palvelukodissa tai vastaavassa asumisyksikössä, jossa henkilöllä on hänen tarpeitaan vastaava asunto ja jossa hän saa asumisyksikön henkilöstöltä **viipymättä ja vuorokaudenajasta riippumatta hoitoa ja huolenpitoa myös äkilliseen tarpeeseensa.**
- Ympäri vuorokautinen palveluasuminen **sisältää** henkilön yksilöllisen tarpeen mukaisen vuorokaudenajasta riippumattoman hoidon ja huolenpidon, toimintakykyä ylläpitävän ja edistävän toiminnan, ateriat, vaatehuollon, siivouksen sekä osallisuutta ja sosiaalista kanssakäymistä edistävän toiminnan. Palveluasumista on toteutettava niin, että henkilön yksityisyyttä kunnioitetaan ja hänen osallisuuttaan tuetaan. Lisäksi on huolehdittava, että henkilöllä on mahdollisuus saada tarvitsemansa lääkinnällinen kuntoutus ja muut terveydenhuollon palvelut.

# Ympäri vuorokautinen palveluasuminen

- Ympäri vuorokautista palveluasumista **järjestetään henkilölle**, joka tarvitsee päivittäin vuorokaudenajasta riippumatta jatkuvaa hoitoa ja huolenpitoa tai vaativaa ammatillista hoitoa, joiden järjestäminen kotihoitona, omaishoitona, perhehoitona tai muulla tavalla ei ole mahdollista tai asiakkaan edun mukaista.
- Ympäri vuorokautista palveluasumista järjestetään henkilön tarpeen mukaan pitkäaikaisesti tai lyhytaikaisesti. Lyhytaikainen palveluasuminen voi olla tilapäistä tai säännöllisesti toistuvaa.

# Laitospalvelut 22 §

- Sosiaalihuollon laitospalveluilla tarkoitetaan hoidon, huolenpidon ja kuntoutuksen järjestämistä muussa kuin 21 c §:ssä tarkoitettussa jatkuvaa hoitoa ja huolenpitoa antavassa sosiaalihuollon toimintayksikössä. Laitospalveluja voidaan järjestää lyhytaikaisesti tai pitkäaikaisesti, päivisin, öisin tai ympärivuorokautisesti. **Pitkäaikainen hoito ja huolenpito voidaan toteuttaa laitoksessa vain, jos se on henkilön terveyden tai turvallisuuden kannalta perusteltua, taikka siihen on muu laissa erikseen säädetty peruste.** (26.8.2022/790)
- Laitospalveluja toteutettaessa henkilölle on järjestettävä hänen yksilöllisten tarpeidensa mukainen kuntoutus, hoito ja huolenpito. Hänelle on lisäksi pyrittävä järjestämään turvallinen, kodinomainen ja virikkeitä antava elinympäristö, joka antaa mahdollisuuden yksityisyyteen ja edistää kuntoutumista, omatoimisuutta ja toimintakykyä.

# Tukipalvelut 19 §

- Tukipalveluilla tarkoitetaan palveluja, joilla luodaan ja ylläpidetään henkilön kodissa sellaisia olosuhteita, että hän voi suoriutua jokapäiväiseen elämään kuuluvista toiminnoista mahdollisimman itsenäisesti, sekä palveluja, joiden avulla henkilö voi saada hyvinvointia tuottavaa sisältöä elämäänsä.
- Tukipalveluina järjestetään henkilön yksilöllisen tarpeen mukaan:
  - 1) ateriapalvelua;
  - 2) vaatehuoltopalvelua;
  - 3) siivouspalvelua;
  - 4) asiointipalvelua;
  - 5) osallisuutta ja sosiaalista kanssakäymistä edistävää tai tukevaa palvelua.
- Tukipalveluja järjestetään henkilölle, joka tarvitsee niitä sillä perusteella, että hänen toimintakykynsä on alentunut korkean iän, sairauden, vamman tai muun vastaavan syyn vuoksi. Lisäksi tukipalveluja järjestetään henkilölle, joka tarvitsee niitä erityisen perhe- tai elämäntilanteen perusteella.

# Yhteisöllinen asuminen ja ympärivuorokautinen palveluasuminen samassa rakennuskokonaisuudessa 46 c §

- Yhteisöllistä asumista ja ympärivuorokautista palveluasumista voidaan toteuttaa samaan rakennuskokonaisuuteen kuuluvissa tiloissa.
- Edellä 1 momentissa tarkoitettuun rakennuskokonaisuuteen voi kuulua myös asuntoja, jotka ovat muiden henkilöiden kuin yhteisöllisen asumisen tai ympärivuorokautisen palveluasumisen asiakkaiden käytössä.
- Jos asukkaan olosuhteet muuttuvat niin, että hänen on perusteltua siirtyä yhteisöllisestä asumisesta tai 2 momentissa tarkoitettusta asumisesta ympärivuorokautiseen palveluasumiseen, muutos on mahdollisuuksien mukaan toteutettava niin, ettei hänen tarvitse siirtyä toiseen asuntoon saadakseen tarvitsemansa palvelut.



# Uudet asumispalvelut lupa- ja valvontanäkökulmasta

- Lailla ei muuteta voimassa olevia yksityisten palveluntuottajien lupa- tai ilmoitusvelvollisuuksia.
- Yhteisöllinen asuminen ei ole luvanvaraista palvelua (SospaL 7 § 3 mom).
- Kyseessä hyvinvointialueen järjestämisvastuulla olevat sosiaalipalvelut: palvelutarpeen arviointi, asiakassuunnitelma, hallintopäätös
- Uusi näkökulma toimintayksikön käsitteeseen: asumisen ja palvelujen erottaminen, joustavuutta asiakkaan edun toteuttamiseksi
- Kun sama palveluntuottaja toteuttaa sekä yhteisöllistä asumista että ympärivuorokautista palveluasumista samassa rakennuskokonaisuudessa, palvelut voivat muodostaa yhden yhteisen toimintayksikön

# Muuta

- Valintaoikeus ja hakeutumisoikeus
- Em. liittyvä kustannuskorvaussäätely kumottu ts. aiempi kotikunta ei ole enää kustannusvastuussa
- Palataan myöhemmin tässä webinaarissa

# Kiitos

Sami Uotinen  
Johtava juristi

H Y V I  
N V O I N T I  
A L U E Y H  
T I Ö V  
Ä L **HYVIL** F Ä  
R D S O M R  
Å D E S B O L  
A G E T

