



Mitä on jo tehty, mitä ollaan tekemässä?

Kirsi Varhila

Satakunnan hyvinvointialue

14.9.2023 Kuntamarkkinat, Hyvil Oy

Integraatio

- Sote(pe) palvelujen integraatio:

Palvelujen järjestäjä ja tuottaja muodostaa asiakkaalle kokonaisuuden hänen tarvitsemastaan palveluista kokonaisuuden.

THL (mukaillen) 27.1.2023

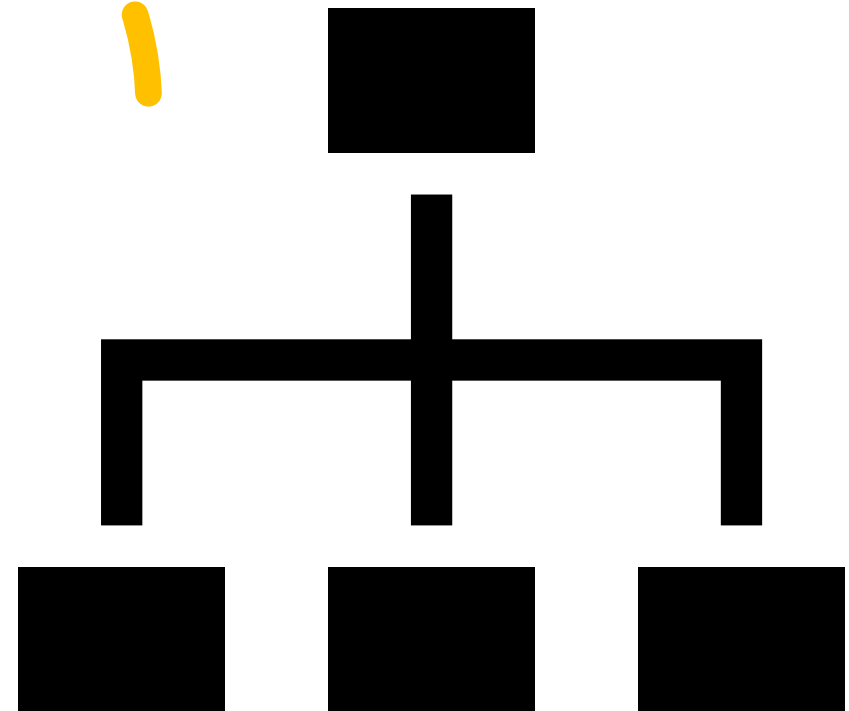


Integraation esteet ja mahdollistajat



Organisaatio

- Mitä rakenne mahdollistaa?
- Mitä estää?
- Mihin pakottaa?
 - Suhteessa strategiaan
 - Suhteessa integraatioon
 - Suhteessa palvelutarpeeseen



Satakunnan hyvinvointialueen strategia 2023–2025

Satavarmaa hyvinvointia, terveyttä
ja turvallisuutta lähellä ihmistä.

ARVOT

Palvelemme
yhdenvertaisesti

Kohtaamme
inhimillisesti

Toimimme
ammattillisesti

Uudistamme
vastuullisesti



Satakunnan
hyvinvointialue



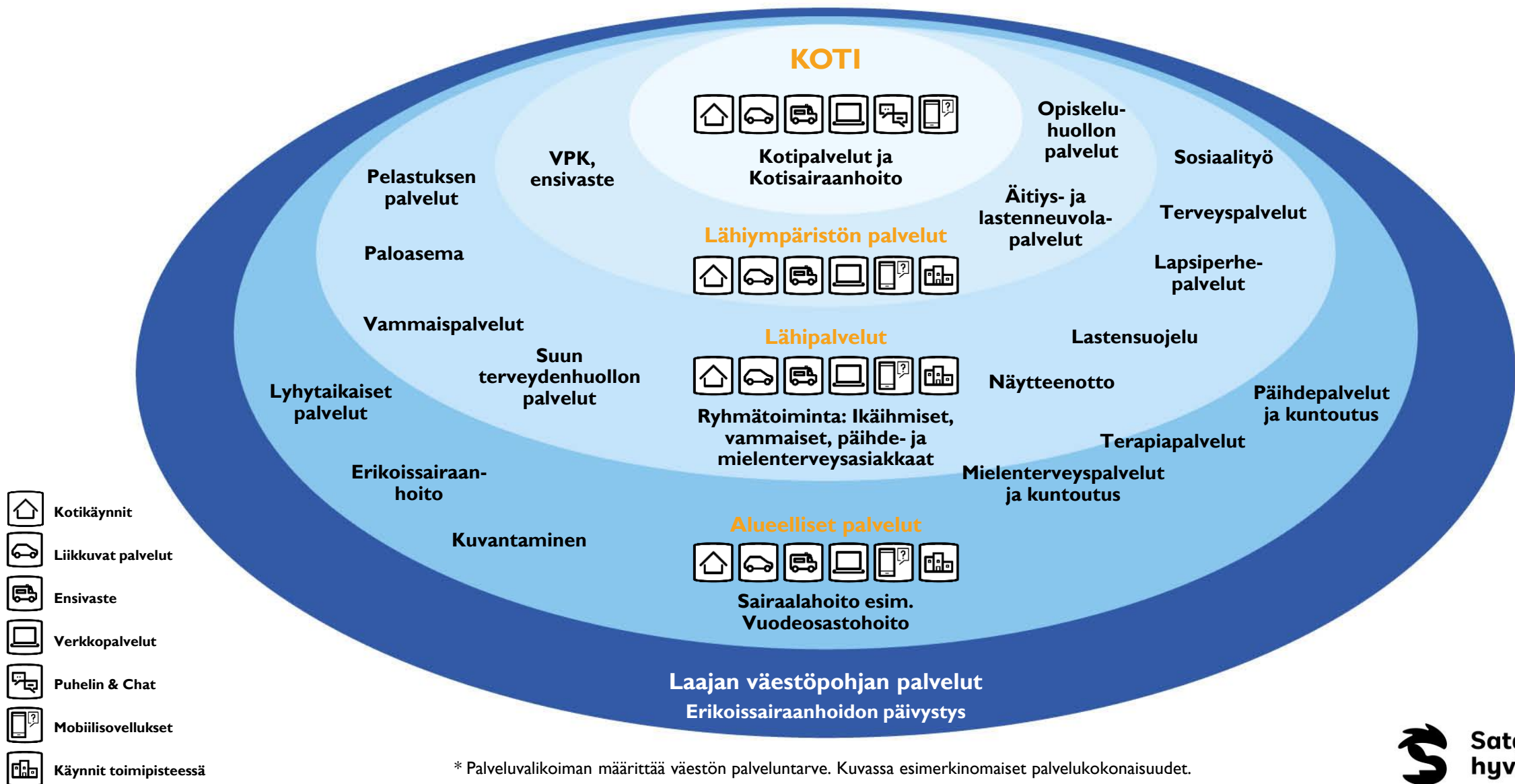
Muutosohjelman tavoitteet rakentuvat strategian ympärille: muutoskokonaisuudet



★ Sisältää 2023-2025 aikavälillä saavutettavia kustannushyötyjä

★ Sisältää pitkällä aikavälillä saavutettavia kustannushyötyjä (2025 jälkeen)

Lähellä sinua - Palveluiden saavutettavuus*



* Palveluvalikoiman määrittää väestön palvelutarve. Kuvassa esimerkinomaiset palvelukokonaisuudet.



Hyvinvointialueen brändit



Satakunnan hyvinvointialue

Perhekeskus Sata

Sote-keskus Sata

Ikäkeskus Sata

Satasairaala

Satapelastus





Satakunnan hyvinvointialueen brändit

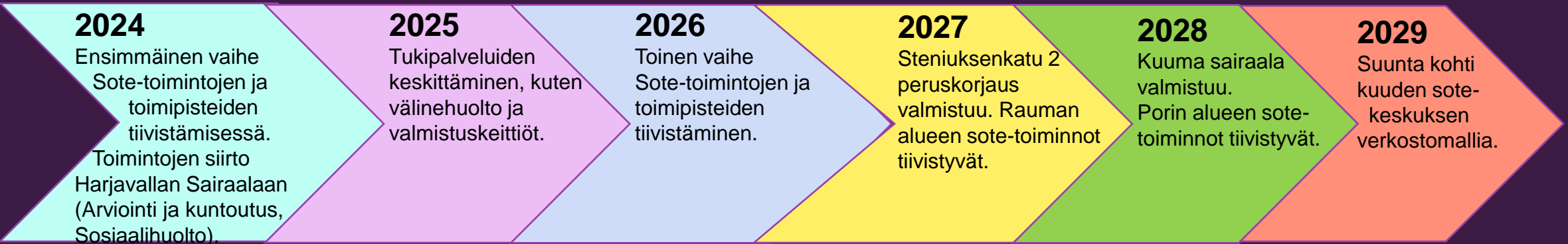
Palvelut ovat saatavissa monikanavaisesti ja yhdellä yhteydenotolla. Asiakkaan tarvitsemat palvelut sovitetaan yhteen palvelutarpeen mukaisesti seuraavissa kokonaisuuksissa:

- **Perhekeskus Sata** vastaa lasten, nuorten ja perheiden hyvinvoinnin ja avun tarpeisiin sekä sovittaa palveluverkostona yhteen lapsiperheiden sosiaali- ja terveystyöpalvelut, sivistystyöpalvelut sekä järjestöjen ja seurakuntien palvelut. Palvelut tarjotaan monikanavaisesti ja verkostomaisina asiakkaan palvelutarpeen mukaan.
- **Sote-keskus Sata** tarjoaa sekä sosiaali- että terveydenhuollon palveluita, joita täydentävät tarvittaessa muiden toimijoiden palvelut. Palvelut toteutetaan monikanavaisesti ja verkostomaisina asiakkaan palvelutarpeen mukaan.
- **Ikäkeskus Sata** on ikääntyneiden hyvinvointia, terveyttä ja toimintakykyä edistävä monialainen palveluverkosto. Palvelut tarjotaan monikanavaisesti ja verkostomaisina asiakkaan palvelutarpeen mukaan.
- **Satasairaala** tutkii ja hoitaa kiireellistä hoitoa ja erikoissairaanhoidon vaativia asiakkaita. Palvelut tarjotaan monikanavaisesti ja verkostomaisina asiakkaan palvelutarpeen mukaan.
- **Satapelastus** tuottaa onnettomuuksien ehkäisyä, pelastustoiminnan ja suuronnettomuuksiin varautumisen palveluja.





Palveluverkon uudistamisen aikataulu (luonnos)



Kustannusvaikutus vuokrissa n. -4 milj.e

Kustannusvaikutus vuokrissa n -10 milj.e

Uusien toimintatapojen Käyttöönotto:
Digipalvelut
Liikkuvat palvelut

Muutosohjelma käynnissä vuoteen 2025

Keskustelut kuntien kanssa vuokrattavien toimipisteiden käytöstä/investoinneista

Uudisrakentaminen ja peruskorjaukset käynnissä HA:n toimesta

Palveluketjujen tarkistaminen

KATSE TULEVAAN, KIITOS

