

HENKILÖKULJETUSTEN KILPAILUTUS

Info 6.6.2023

LAPIN HYVIVOINTIALUEEN HENKILÖKULJETUSTEN RATKAISUT JA TERVIA LOGISTIIKKA OY:N TERVEISET

Seija Säkinen

Logistiikapalvelut / Henkilöliikennepalvelut
Kuljetuspäällikkö

Seija.sakkinen@lapha.fi

040754 7826



lapha.fi

Lapin hyvinvointialue

Lapin busesveadjuvuolu
Lapin pyereestvaijeemkuävu
Lapin pue rrvääjjamvu vdd

Lapin hyvinvointialueen henkilöliikenne kuljetuspalvelujen toimintamalli

Kuljetuspalvelujen kokonaisuutta hallitaan
HVAn omana työnä.

Kuljetusten palvelutuottajat kilpailutetaan.
Jokainen palvelutuottaja tekee suoraan
sopimuksen HVAn kanssa.



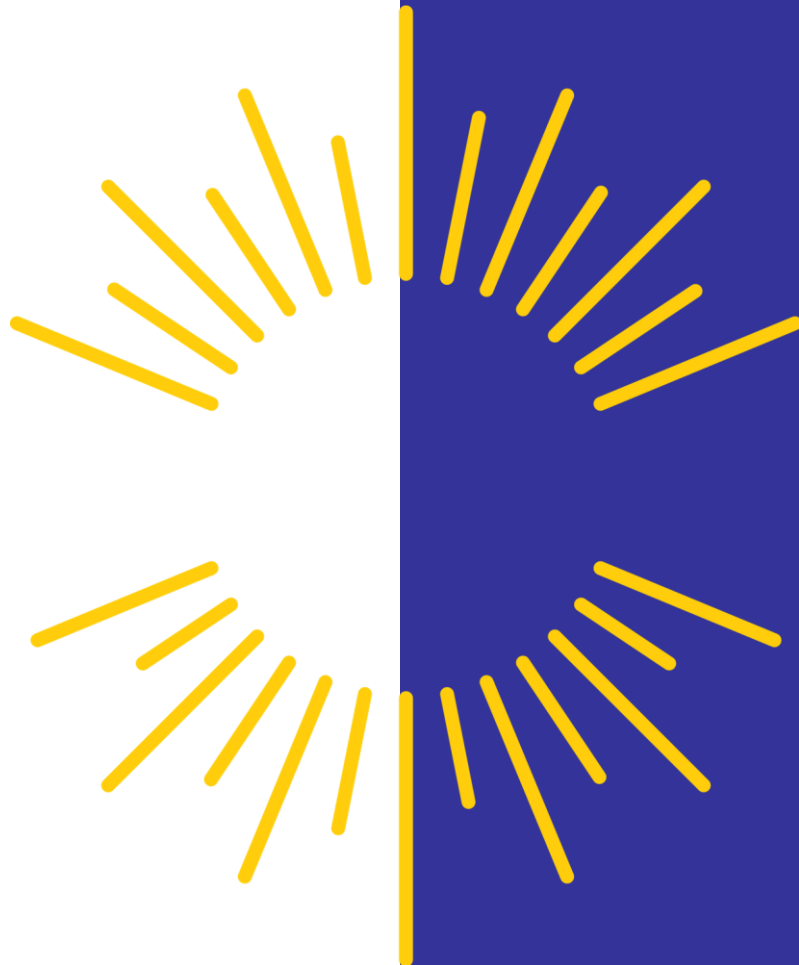
lapha.fi

Lapin hyvinvointialue
Lappi buresveadjinguovlu
Laapi pyereestváijeemkuávlu
Lappi pue'rrvääjjamvu'vdd

Laphan henkilöliikenteen kilpailutuksen periaatteet

Kilpailutus toteutetaan dynaamisena
hankintana (DPS), kukin kunta-alue
erillisenä tarjousalueena.

Hankinta-aika päättyy 31.12.2028
Koko hankinta-ajan käydään 'hankinnan
sisäisiä' tarjouskilpailuja.



lapha.fi

Lapin hyvinvointialue

Lappi buresveadjinguovlu
Laapi pyereestváijeemkuávlu
Lappi pue'rrvääjjamvu'vdd

Laphan henkilöliikenteen kilpailutuksen periaatteet

- Palveluntuottaja voi tarjota enintään 15 kuljetusyksikköä.
- Tarjoukset tehdään kuljetusyksiköittäin ja – luokittain, kuntakohtaisesti



Laphan henkilöliikenteen kilpailutuksen periaatteet

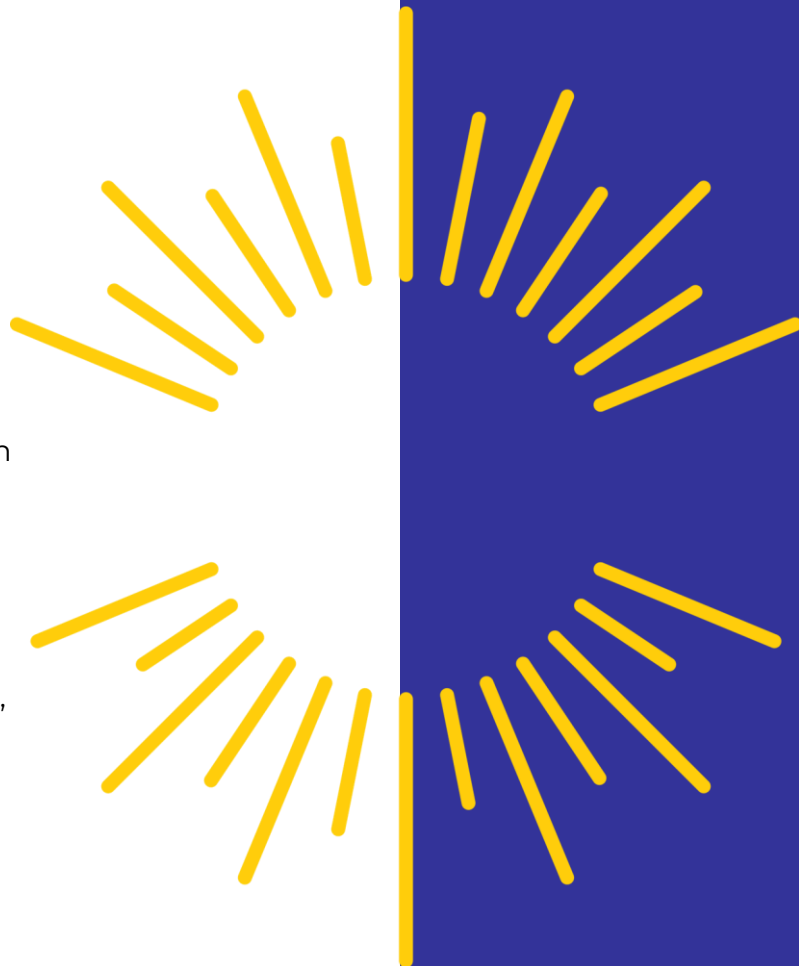
Aluehallitus on määritellyt kilpailutuksen periaatteita:

- Kilpailutus toteutetaan käänteisenä.
- Hinnoitteluna käytetään kulloinkin voimassa olevaa sairausvakuutuslain mukaista enimmäistaksaa
- Tarjotut ajoneuvot asetetaan paremmuusjärjestykseen laadullisin pistein (mm. päästöt)
- Kaikkien tarjoajien kanssa tehdään sopimus
- Sopimuskaudella kiinnitetään huomiota kuljettajien laadulliseen toimintaan. He sitoutuvat laatutoimintaan, jonka tarkoituksena on parantaa palvelunkäyttäjien saamaa palvelua.



Laphan henkilöliikenteen kilpailutuksen haasteet

- Taksirytykset ovat pieniä, yrittäjien ikärakenne on vinoutunut
- Palvelutuottajien määrä liian suuri suhteessa palvelutarpeisiin
- Tarjoaminen ja tarjosten sähköinen jättäminen on vielä uutta.
- Palveluntuottamisesta sopiminen sopimuksessa on herättänyt hämmennystä
- Sopimusehdot koetaan sitoviksi- aikaisempi tapa toimia
- Siirtymävaiheen päätöksissä useita eri prosesseja, joita päätetään useissa eri tasoissa, kiireellä, asiantuntijoiden kuuleminen jää tekemättä.



Laphan henkilöliikenteen kuljetuspalvelujen soveltamisohjeiden periaatteet

Aluehallitus on määritellyt koko HVALle
yhtenäiset soveltamisohjeet

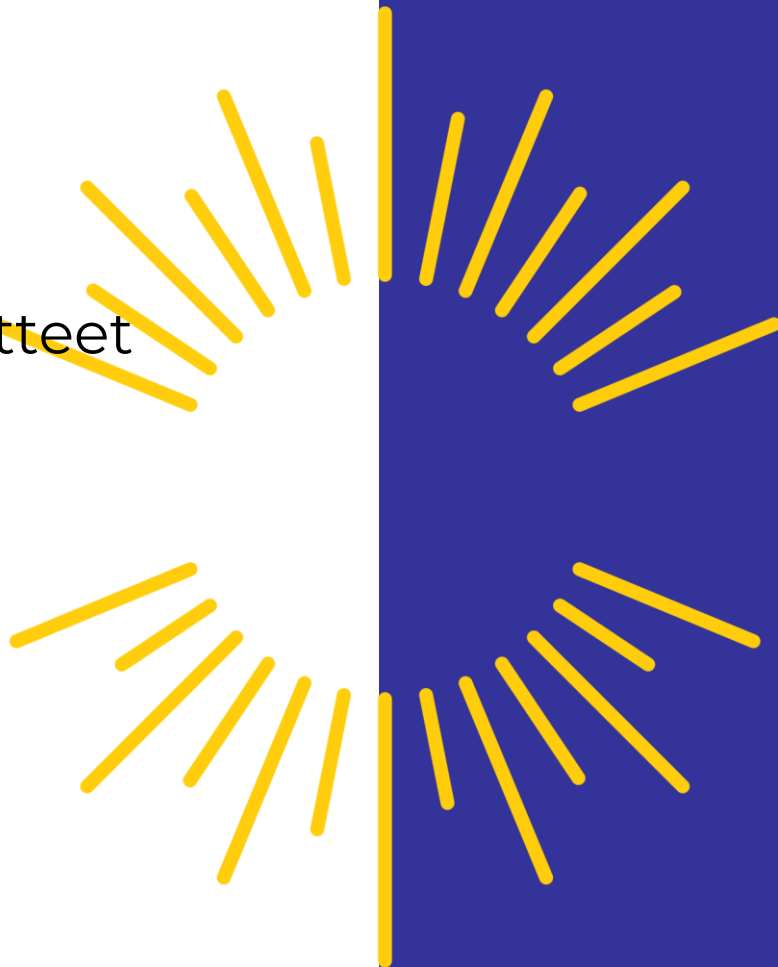
Soveltamisohjeet tulevat käyttöön
vaiheittain koko HVAlle sitä mukaa, kun
päätyvät sopimukset kilpailutetaan ja
tehdään uudet kuljetuspalvelusopimukset
alueelle.



lapha.fi

Lapin hyvinvointialue

Lappi buresveadjinguovlu
Laapi pyereestváijeemkuávlu
Lappi pue'rrváájjamvu'vdd



Laphan henkilöliikenteen kuljetuspalvelujen käyttöönoton haasteet

Soveltamisohjeiden käyttöön otossa on haasteita:

- Paikkakuntien vanhat käytänteet
- Laphan sisällä on tällä hetkellä useita (6) erilaisia viranomaisen päätöksenteon sähköisiä työkaluja, uuden päätöksenteon työkalun käyttöönotto 12/25 valmis
- Työvoimapula (rahoitus), rekrytointiongelma



lapha.fi

Lapin hyvinvointialue
Lappi buresveadjinguoivu
Laapi pyereestváijeemkuávu
Lappi pue'rrvääjjamvu'vdd

YTA-matkapalvelukeskuksen toiminnan järjestäminen, Tervia Logistiikka Oy

5.9.2023

YTA-matkapalvelukeskuksen toiminnan järjestäminen, Tervia Logistiikka Oy

- Pohteen ja Soiten aluevaltuustot tekivät myönteisen periaatepäätöksen Tervia Logistiikka Oy:n perustamisesta 20.2.2023
- Kainuun aluevaltuusto teki myönteisen päätöksen 24.4.
- Lapin aluevaltuusto teki myönteisen päätöksen 12.6.
- Osuuskunnan varsinainen kokous 8.6.2023 hyväksyi toiminnan laajentamisen.

Tervia Logistiikka Oy:n perustaminen

- Yhtiön perustaminen käsitelty aluehallituksissa:
 - Pohde 22.8.
 - Lappi 30.8.
 - Soite 4.9.
 - Kainuu 4.9.
- Osuuskunnan hallitus käsitteli 25.8.
- Toimitusjohtajan haku avattu 4.9. Hakuaikaa 30.9. asti

Kiitos