



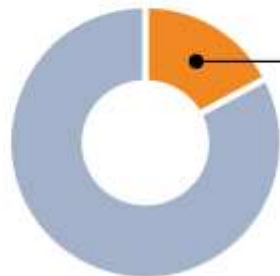
## **Työkyvyn tuki ja uusi hallitusohjelma**

**Niina Kovanen, erityisasiantuntija, STM**

**28.8.2023**



# Työikäiset tarvitsevat työkyvyn tuen palveluita



**600 000**

työikäisellä on sairaus tai vamma, joka vaikeuttaa työn tekemistä tai työllistymistä

**Työkyvyn tukea  
voivat tarvita esimerkiksi**

- työttömät
- pitkäaikaissairaat
- vakavasta sairaudesta toipuvat
- vammaiset
- elämäkriisin kokeneet

## Työkyvyn tuen palvelut ja etuudet\*



\* Kuviossa on esitetty moninaisesta palvelu- ja etuusjärjestelmästä vain osa.

Varmista alueesi hyvinvointi ja elinvoimaisuus

# Investoiminen työkyvyn tuen palveluihin



## Varmista oikea-aikaiset ja oikein mitoitettut työ- ja toimintakyvyn palvelut

### Tarkistuslista

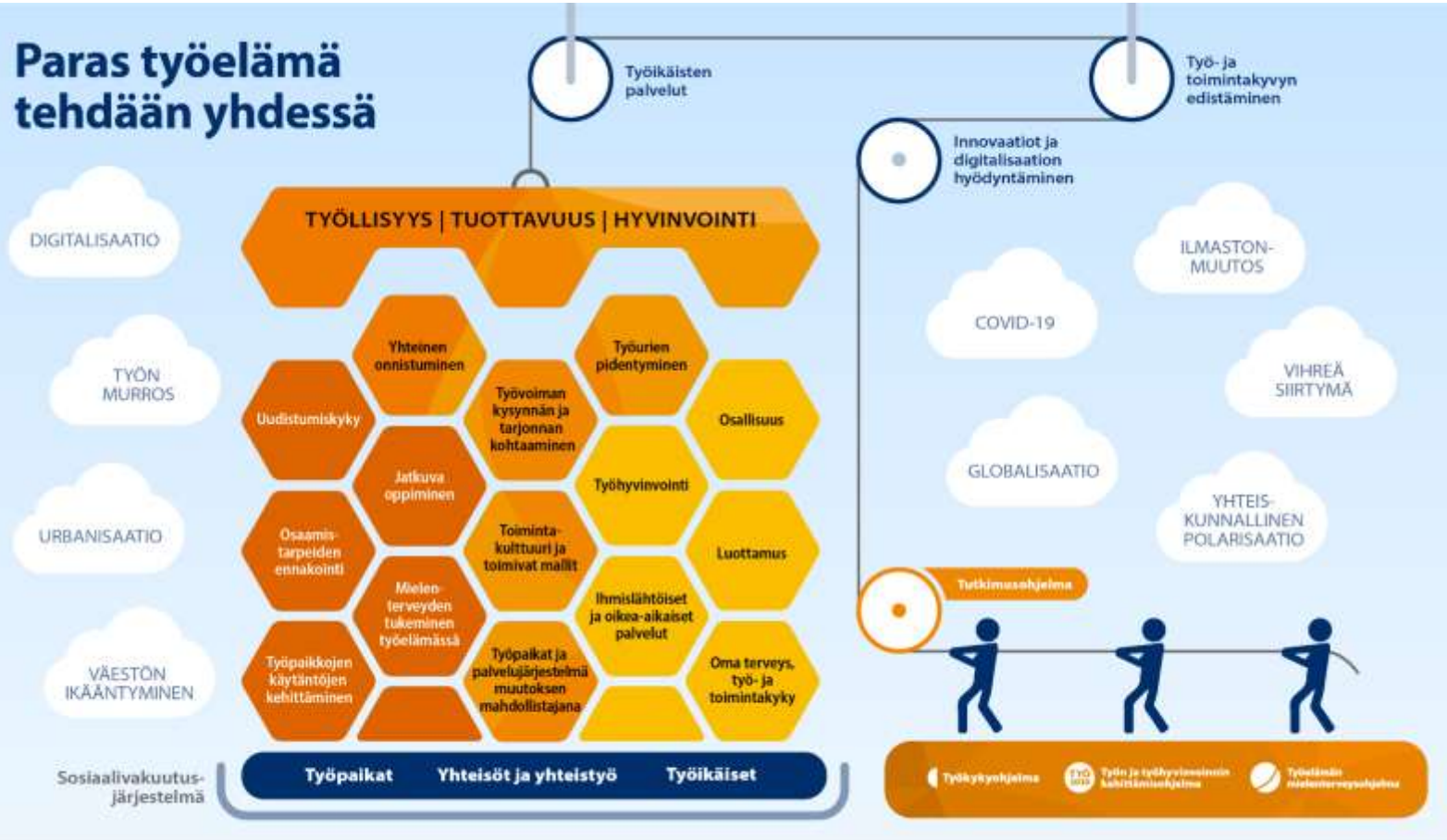
- Työ- ja toimintakyky on huomioitu alueen strategiassa.
- Sote-keskus tarjoaa ennaltaehkäiseviä ja matalan kynnyksen sosiaali- ja terveydenhuollon palveluita.
- Sote-keskuksessa toimii moniammatillinen työkyvyn tuen tiimi.
- Palvelujärjestelmän ammattilaiset osaavat tunnistaa asiakkaiden palvelutarpeet oikea-aikaisesti.
- Palvelujärjestelmässä toimivien ammattilaisten osaamista kehitetään mm. Työkyvyn tuki -koulutuksella.
- Digitaalisia ratkaisuja kehitetään palveluiden laadun ja kustannusvaikuttavuuden lisäämiseksi.

Varmista alueesi hyvinvointi ja elinvoimaisuus

# Työelämäohjelmat 2020-2023



## Paras työelämä tehdään yhdessä



# Hallitusohjelmien STM:n työelämään liittyvistä kirjauksista



Sanna Marinin hallituksen rahoittamat ohjelmat \*

Työelämän mielenterveysohjelma

**Kuormitus ja mielenterveys**

Petteri Orpon hallitusohjelmaan sisältyvät kirjat (rahoitus osin auki)

- Työelämän mt-ohjelman toimenpiteiden jatkaminen
- Mielen hyvinvoinnin, varhaisen tuen ym. edistäminen, lyhytpsykoterapian saaminen
- Psykososiaalisen kuormituksen hallinnan tehostaminen
- Sosiaali- ja terveysjärjestöjen roolin vahvistaminen

Työkykyohjelma  
TYÖOTE

**Työkyky**

- Useamman vuoden, myös ikääntyneitä koskevan työkykyohjelman valmistelu
- TYÖOTE-toimintamallin vakiinnuttaminen
- Työterveyshuollon kehittäminen ja työterveyspalvelujen vahvistaminen

Työ2030  
Työn, terveyden ja työkyvyn tutkimus- ja kehittämisohjelma

**Työelämän kehittäminen**

- Kansallisen Työ2030-ohjelman toimenpiteiden jatkaminen
- Ikäjohtamisen kehittäminen
- Hyvällä johtamisella ja työjärjestelyin psyykkisen kuormituksen vähentäminen ja työurien jatkaminen

\* Sanna Marinin hallitusohjelmassa oli tässä kuvattujen ohjelmatoimien lisäksi myös muita asiaan liittyviä toimenpiteitä.

# Työkykyä tukevien toimenpiteiden jatkuvuus



Petteri Orpon hallitusohjelma:

- Hallitus valmistelee useamman vuoden mittaisen, myös ikääntyneitä koskevan, työkykyohjelman työssä jaksamisen parantamiseksi ja työkyvyttömyyseläkkeiden vähentämiseksi.
- Hallitus laajentaa IPS – Sijoita ja valmenna! -toimintamallia osatyökykyisten työllistämiseksi. Mallilla tuetaan mielenterveyden häiriöihin sairastuneita henkilöitä saamaan töitä avoimilta työmarkkinoilta ja pärjäämään työssään.

Tarve jatkaa myös seuraavia toimia:

- Asiakkaiden tarpeita vastaavat ja oikea-aikaiset työkyvyn tuen palvelut ovat kaikkien työikäisten saatavilla.
- Varmistetaan palveluiden integraatio - sosiaali- ja terveyspalveluiden, työllisyyspalveluiden ja etuuksien rajapintojen toimivuus sekä sujuvat palveluketjut.
- Uudistukset ja tulevat ohjelmat tukevat toisiaan – Sotu-uudistus, TE2024 ja Pohjoismainen työvoimapalvelumalli
- Työkykyohjelman ja IPS-toimintamallien juurruttaminen ja levittäminen -> RRP laajennus.

# Hyvinvointialue järjestää ja resurssi työkyvyn tuen palvelut sote-keskuksissa

## Hyvinvointialue

Varmistaa työ- ja toimintakyvyn palvelut osana sosiaali- ja terveydenhuollon palveluita kaikille työikäisille.

Linjaa työ- ja toimintakykyä koskevat tavoitteet hyvinvointialueen strategiaan ja määrittää palvelukokonaisuudet ja -ketjut.

Resurssi palvelut alueella. Johtaa ja ohjaa yhteistyöverkostoja.



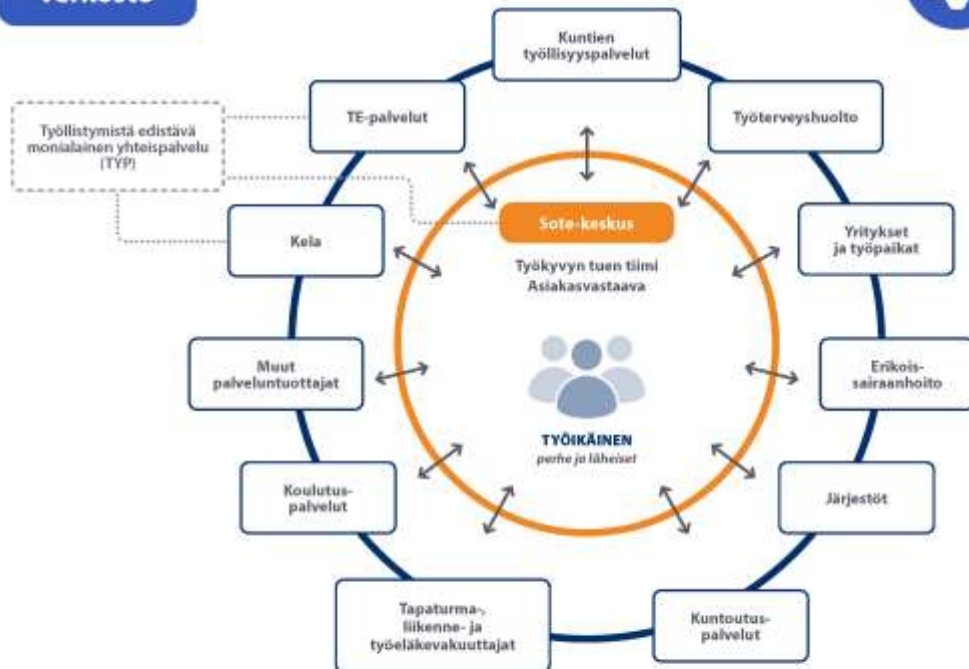
## Sote-keskus

Toteuttaa moniammatillisen palvelukokonaisuuden, jossa asiakkaan työ- ja toimintakyvyn tuen tarve tunnistetaan ja palvelut sekä palveluketjut toimivat asiakaslähtöisesti.



## Yhteistyöverkosto

Monialaiset työ- ja toimintakyvyn tuen palvelut toteutetaan yhteistyössä alueen muiden toimijoiden kanssa.



Lähde: Työkyvyn tuki, Asiantuntijajärjestöt, Työterveyslaitos 2022

Varmista alueesi hyvinvointi ja elinvoimaisuus



# Kiitos!

[niina.kovanen@gov.fi](mailto:niina.kovanen@gov.fi)

