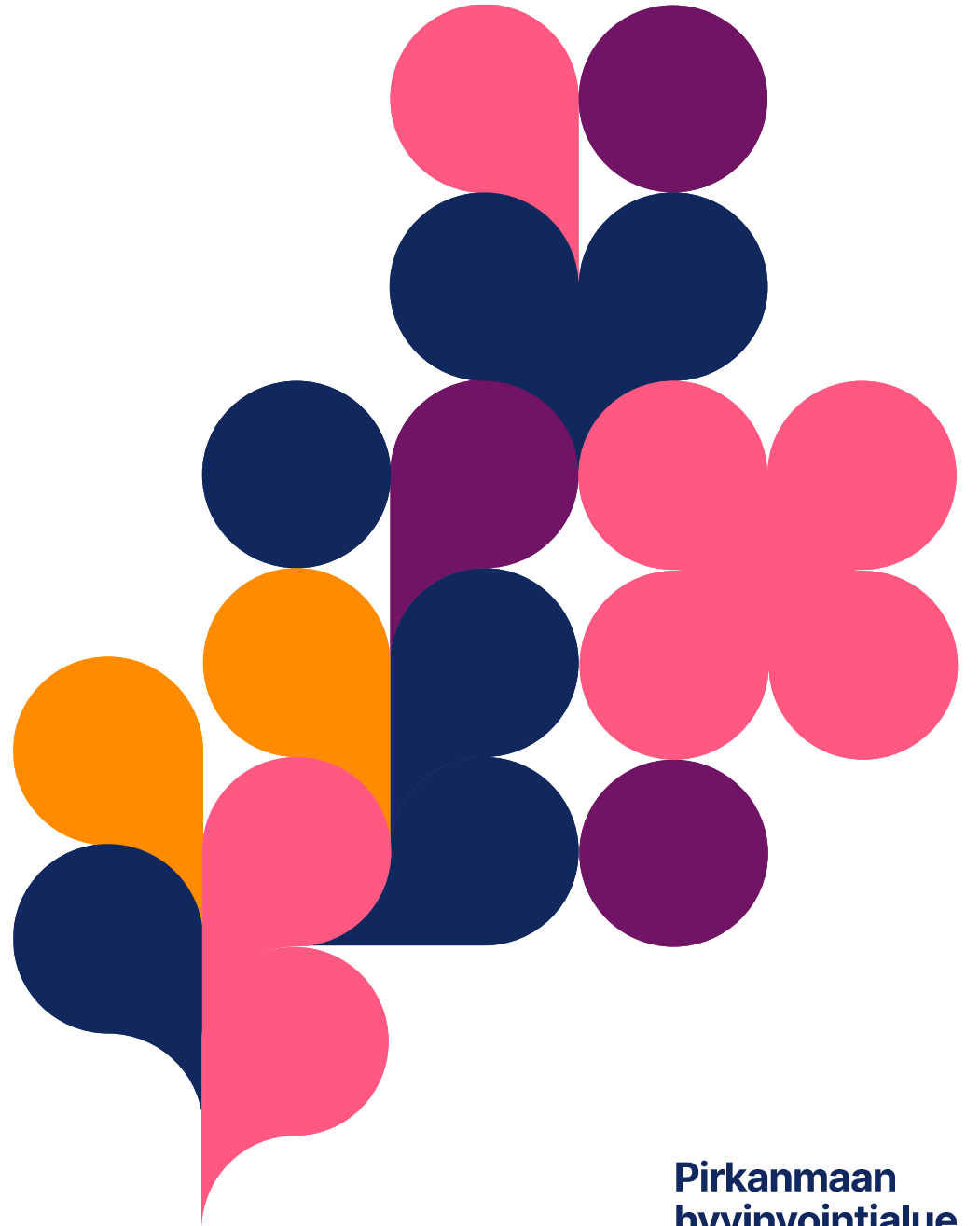


Työikäisten sote- palvelujen ja aikuissosiaalityön – tietofoorumi 8.6.2026

Elina Anttila

Työikäisten sosiaalipalvelujen vastuualuejohtaja/
Pirkanmaan hyvinvointialue



Pirkanmaan
hyvinvointialue

SOSIAALIHUOLLON UUDISTUS – MAHDOLLISUUS VAIKUTTAVUUTEEN

- Sosiaalihuoltolain uudistus, palveluvalikoima ja sosiaaliturva muodostavat kokonaisuuden
- Kyse ei ole yksittäisestä muutoksesta, vaan koko toimintalogiikan muutoksesta
- Tavoitteena on parantaa vaikuttavuutta ja vastata asiakkaan tarpeisiin paremmin ja joustavammin palvelurakennetta yksinkertaistaen ja tuomalla palveluvalikoimaan periaatteet

 Yhteinen suunta: asiakkaan tilanteen parantaminen

Mitä tämä mahdollistaa asiakkaalle

- Tuki lähtee aidosti asiakkaan tilanteesta, ei valmiista palveluista
- Apua voidaan tarjota (oikea-) aikaisemmin ja joustavammin
- Palvelut voidaan sovittaa yhdeksi kokonaisuudeksi
- Ammattilaisella on enemmän aikaa kohtaamiseen ja konkreettiseen työhön



**Vähemmän
järjestelmää –
enemmän
asiakasta**



Vaikuttavuus uudistuksen ytimessä

- Onnistumista ei mitata palvelujen määrällä, vaan vaikutuksella
- Tavoitteena on, että asiakkaan tilanne muuttuu paremmaksi
- Sosiaalityö ja sosiaaliohjaus vahvistuvat keskeisinä keinoina
- Tiedolla johtaminen siirtyy suoritteista vaikuttavuuteen



**Kysymys ei ole
mitä annetaan –
vaan auttaako se**



Integraatio – suuri mahdollisuus

- Monialainen yhteistyö on edellytys onnistumiselle
- Asiakkaan tilanne nähdään kokonaisuutena, ei erillisinä palveluina
- Vastuu siirtyy enemmän järjestelmälle
- Päätöksenteon tueksi tarvitaan tietoa vaikuttavuudesta



**Vaikuttavuus
syntyy
kokonaisuudesta,
ei yksittäisestä
toimenpiteestä/
palvelusta**



Uudistus on oikeansuuntainen – mutta ristiriitainen

- Uudistus vahvistaa asiakaslähtöisyyttä ja vaikuttavuutta
- Työ siirtyy hallinnosta kohti konkreettista asiakastyötä
- Osaaminen, yhteistyö ja integraatio korostuvat

Samaan aikaan:

- rahoitus vähenee ja säästöjä vaaditaan
- toimintaympäristön paineet kasvavat

Vaatimukset kasvavat – mutta edellytykset heikkenevät

Keskeiset riskit

- **Toteutuskyky:** resurssit eivät riitä tavoitteiden saavuttamiseen, odotetaan enemmän ja liian pian aiempaa vähemmällä
 - **Vaikuttavuus:** kaikkea vaikuttavuutta ei voida mitata – riskinä kapea tulkinta
 - **Ennaltaehkäisy:** voi jäädä jalkoihin, jos painopiste siirtyy raskaisiin tilanteisiin ja säästöihin
 - **Ohjaus:** periaatteet ovat yleisiä, mutta käytännön soveltaminen ja priorisointi jää epäselväksi ja alueiden ja ammattilaisten vastuulle
 - **Yhdenvertaisuus:** alueellinen vaihtelu ja eriarvoisuus voi kasvaa
 - **Aikataulu:** rakenteiden, toimintayksiköiden ja toimintatapojen muutos / henkilöstön osaamisen vahvistaminen ovat keskiössä, mutta ne vievät aikaa
- 👉 **Todellinen riski on, että hyvä suunta ei toteudu käytännössä**

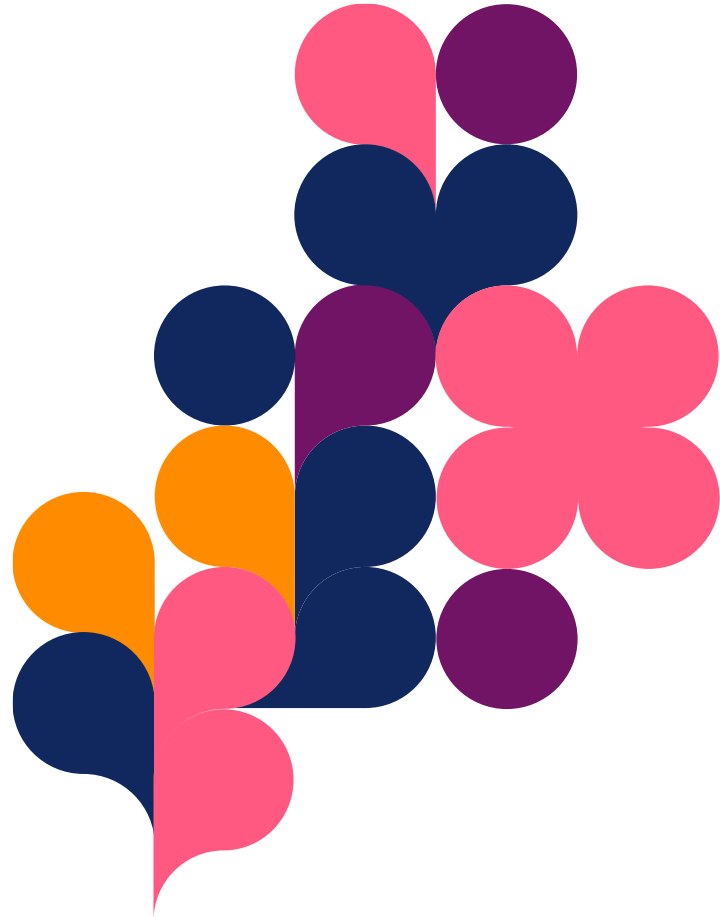
Uudistus rakentaa vaikuttavuuteen perustuvaa sosiaalihuoltoa

- Se edellyttää:
 - riittävää rahoitusta
 - yhteistä tietopohjaa vaikuttavuudesta
 - selkeää kansallista ohjausta
 - panostusta henkilöstön osaamiseen



**Uudistus ei
toteudu
rakenteilla – vaan
arjessa ihmisten
ja osaamisen
kautta**





Yhteystiedot

Elina Anttila
Työikäisten sosiaalipalvelujen vastuualuejohtaja
Pirkanmaan hyvinvointialue

elina.anttila@pirha.fi

040 335 4270

”Alku aina hankala, lopussa kiitos seisoo”

