

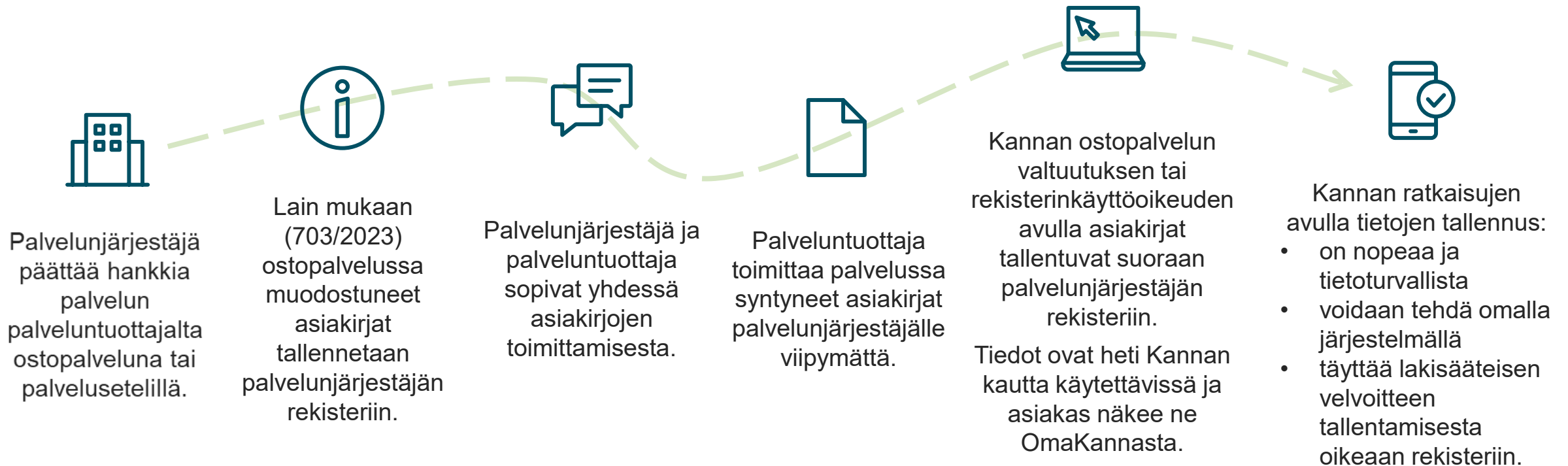
# Miten Kanta -palvelun ratkaisut tukevat tiedonhallintaa ostopalvelutilanteissa?

Kannan ostopalvelun valtuutus

Maisa-Leena Simonen-Fallieras  
Asiakkuusvastaava, Kela, Kanta-palvelut

Kan  
ta

# Asiakirjojen tallentaminen Kantaan ostopalveluissa



# Mihin Ostopalvelun valtuutusta tarvitaan?

Palvelunjärjestäjä hankkii palvelun ulkopuoliselta palveluntuottajalta ostopalveluna tai palvelusetelillä.

Palvelunjärjestäjä ja palveluntuottaja sopivat yhdessä palvelujen sisällöstä, ehdoista ja asiakirjojen toimittamisesta.



Lain mukaan (703/2023) ostopalvelussa syntyneet asiakirjat tallennetaan järjestäjän rekisteriin.

Vaihtoehdot asiakirjojen tallentamiselle:

- Palvelunjärjestäjä antaa tuottajalle käyttöoikeudet omaan järjestelmäänsä.
- Tuottaja toimittaa asiakirjat teknistä rajapintaa käyttäen palvelunjärjestäjälle.
- Palvelunjärjestäjä ja -tuottaja ottavat käyttöönsä Kannan ostopalvelun valtuutuksen.

Ostopalvelun valtuutuksen avulla asiakirjat tallentuvat suoraan tuottajan tietojärjestelmästä järjestäjän rekisteriin.



HUOM!  
Potilastietovarantoon ei voi tallentaa liitetiedostoja.



Palveluntuottajan tulee toimittaa asiakirjat palvelunjärjestäjälle viipymättä.

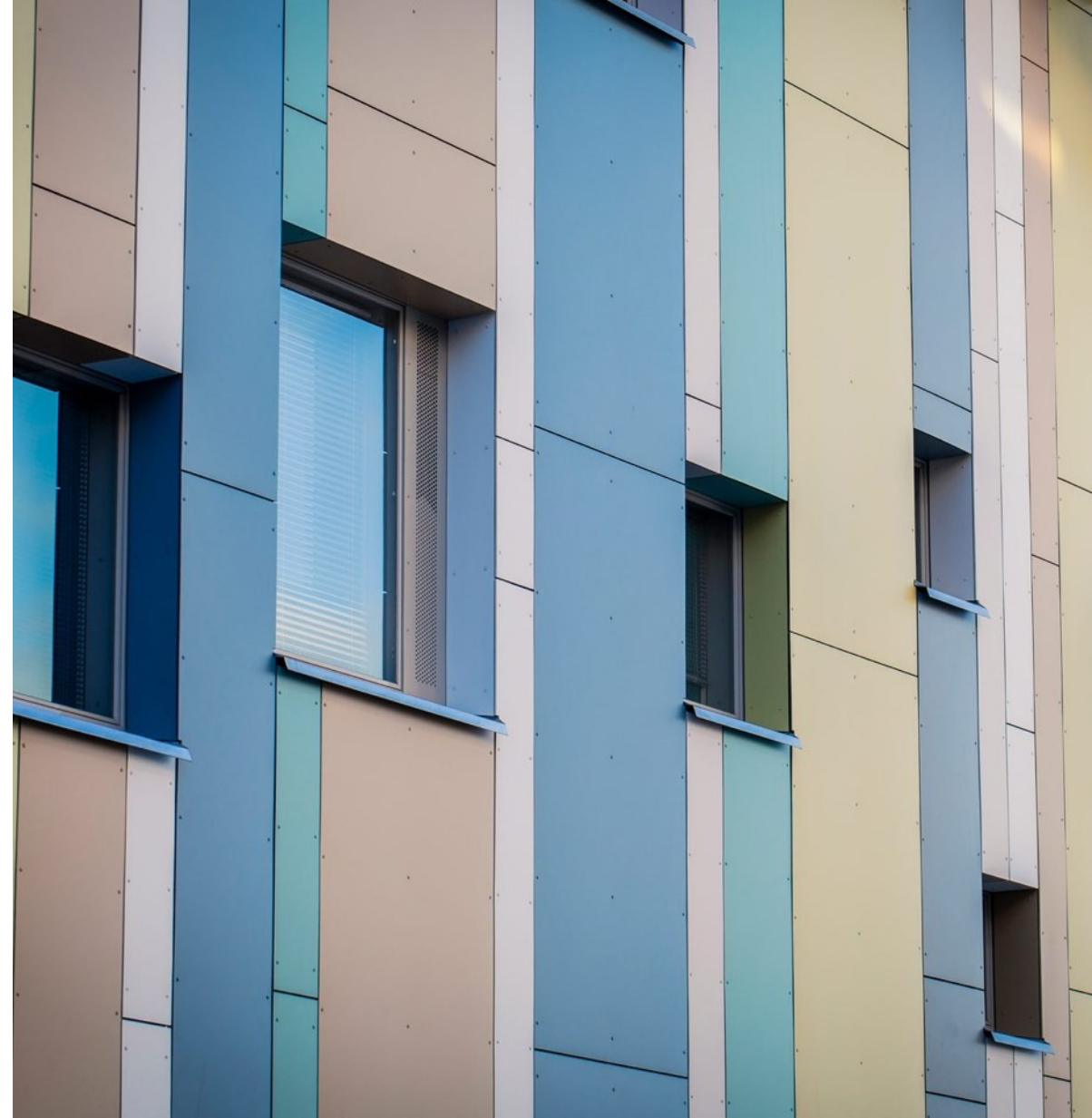
# Mikä on Kannan ostopalvelun valtuutus?

- Kannan Ostopalvelun valtuutus on **valtuutusasiakirja**, jonka **palvelunjärjestäjä** tallentaa Kantaan ja **palveluntuottaja** hakee Kannasta.
- Ostopalvelun valtuutuksen avulla:
  - Palveluntuottaja tallentaa potilastiedot suoraan palvelunjärjestäjän rekisteriin Kannassa.
  - Palveluntuottaja saa käyttöönsä tarvittavat Kannassa olevat hoitotiedot palvelunjärjestäjän rekisteristä, vaikka asiakas ei olisi antanut luovutuslupaa tai olisi asettanut kieltoja.
- Ostopalvelun valtuutus kattaa myös kuva-aineistot.

<https://www.kanta.fi/ammattilaiset/ostopalvelun-valtuutus>

# Huomioitavia asioita

- Kaksi valtuutustyyppiä:
  - potilaskohtainen valtuutus
    - Kun ostopalvelua tuotetaan ennalta tiedossa olevalle, **yksilöidylle potilaalle**
  - rekisteritasoinen valtuutus
    - Kun potilaita **ei voida ennalta yksilöidä** (esim. päivystys, laboratorio, kuvantaminen)
- Ostopalvelun valtuutus osoitetaan yhdelle palveluntuottajalle. Valtuutusta ei voi ketjuttaa.



# Mitä edellytyksiä järjestelmälle?

- Sekä palvelunjärjestäjällä että palveluntuottajalla on oltava järjestelmä, joka tukee Kannan ostopalvelun valtuutusta.
- Ostopalvelun valtuutuksen voi ottaa käyttöön joko potilastietojärjestelmällä tai erillisellä palvelusetelijärjestelmällä, **jolla on yhteistestattu ostopalvelun valtuutuksen toiminnot: [Järjestelmänkehittäjien tilanne PTA \(Kanta.fi\)](#)**
- Palvelusetelijärjestelmällä voidaan ottaa käyttöön ostopalvelun valtuutus vain palvelunjärjestäjän toiminnallisuuksien osalta.
- Potilaan hoitoasiakirjat ja palvelutapahtumat tallennetaan potilastietojärjestelmillä.



**O**

**OTA KÄYTTÖÖN**  
tietojärjestelmä,  
johon on  
toteutettu  
Ostopalvelun  
valtuutus -  
toiminnallisuus.

**S**

**SOVI**  
ostopalveluista ja  
potilastietojen  
tallentamisesta  
Ostopalvelun  
valtuutus -  
toiminnallisuuden  
avulla toisen  
osapuolen  
kanssa.

**V**

**VARMISTA**, että  
Ostopalvelun  
valtuutus toimii  
tekemällä  
käyttöönottokoe  
yhdessä toisen  
osapuolen sekä  
tietojärjestelmä-  
toimittajan  
kanssa.

**A**

**ALOITA**  
Ostopalvelun  
valtuutuksen  
käyttö!

# Asiakaskysymyksiä

Muutama esimerkki

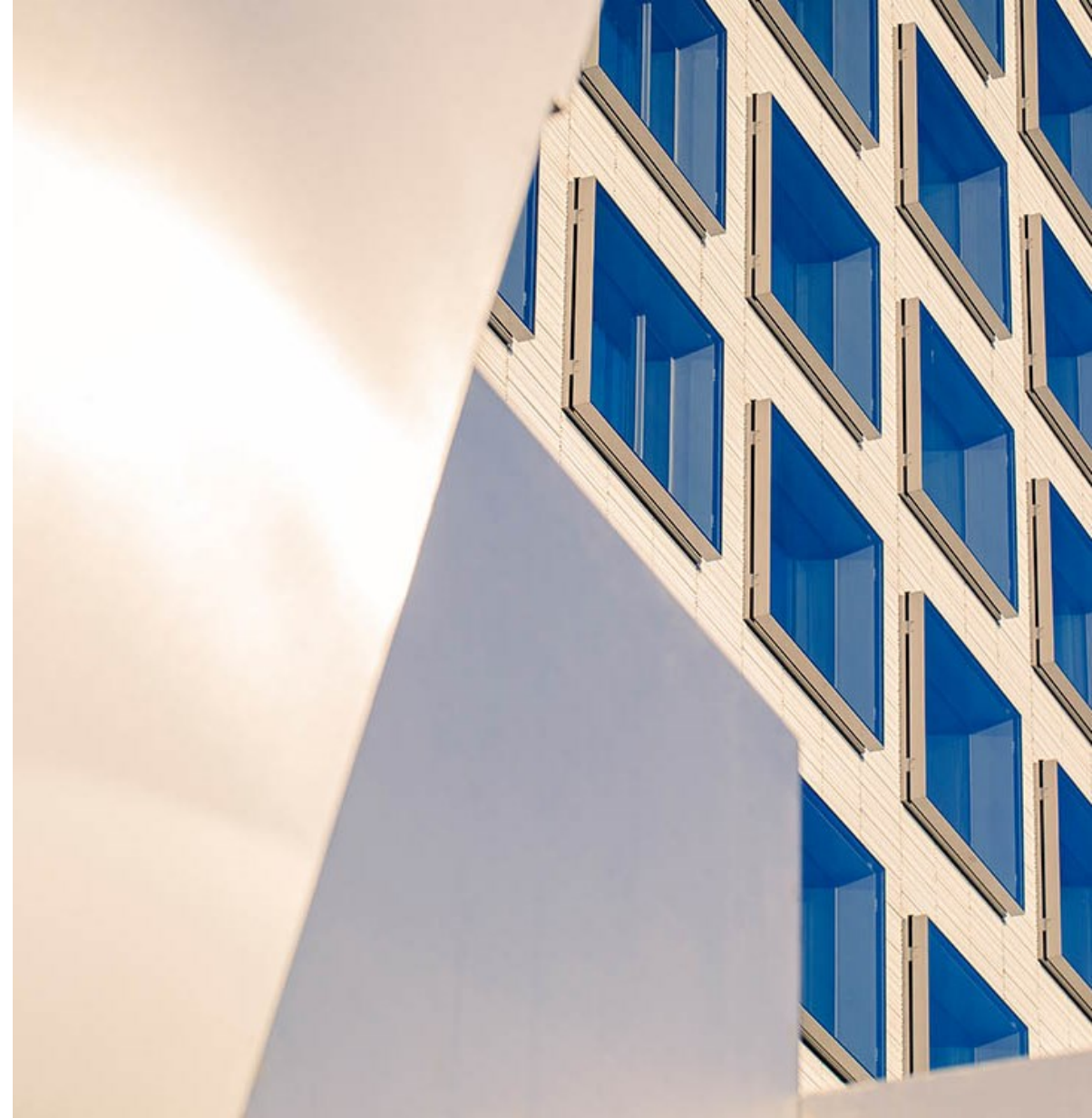
# Onko Ostopalvelun valtuutus pakollinen?

- Ostopalvelun valtuutus -toiminnallisuuden käyttö ei ole pakollista, mutta se on ainoa tapa, jolla **tuottaja saa potilastiedot tallennettua suoraan palvelunjärjestäjän rekisteriin Kannassa.**
- Muut tavat vaativat molemmilta osapuolilta lisätyötä:
  - Tietojen kerääminen -> lähettäminen -> tallennus järjestäjän järjestelmällä Kantaan (turvallisuus?)
  - Potilastietovarantoon ei voi tallentaa liitteitä
  - Tietojen kirjaaminen uudelleen rakenteiseen muotoon järjestäjän järjestelmällä (resurssit?)
  - Järjestäjä antaa tuottajalle käyttöoikeudet omaan tietojärjestelmäänsä (käyttöoikeuksien hallinta, molempien tiedot asiakirjoille)
  - Jokin muu tekninen rajapinta?



# Palvelunjärjestäjä vaatii tuottajaa liittymään Kanta-palveluihin. Onko pakko liittyä?

- Emme voi ottaa kantaa palvelunjärjestäjän ja tuottajan väliseen sopimukseen.
- Liittymisvelvollisuus on kaikilla terveydenhuollon toimialalla ja lupaviranomaisen toimiluvalla toimivilla palvelunantajilla, joilla on käytössään asiakastietojen käsittelyyn tarkoitettu tietojärjestelmä.
- Pelkkä Kantaan liittyminen ei ratkaise asiaa – pahimmassa tapauksessa jopa pahentaa, jos tuottaja alkaa tallentaa ostopalvelutietoja omaan rekisteriinsä Kannassa.
- Vaatii siis aina lisäksi muun ratkaisun, joista Ostopalvelun valtuutus on Kantaan liittyneillä paras.



# Miksi terveystietoja on kadonnut OmaKannasta?

- Kyseessä voi olla ostopalvelussa syntyneet tiedot, jotka on aiemmin virheellisesti tallennettu tuottajan omaan rekisteriin Kannassa (näkyneet myös OmaKannassa).
- Sittemmin tuottaja on saanut ohjeen toimittaa tiedot palvelunjärjestäjälle ja mitätöinyt ne omasta rekisteristään.
- Järjestäjä ei saa ”manuaalisesti” toimitettuja tietoja rakenteiseen muotoon eikä siten tallennettua Kantaan, eivätkä ne siten näy OmaKannassa.
- Miten toimitaan, jos tietoja tarvitsee korjata?



# Kanta

## Kiitos!

Jos heräsi lisäkysymyksiä, voit lähettää ne osoitteeseen [kanta@kanta.fi](mailto:kanta@kanta.fi)

Muista kurkata myös Kanta-verkkokoulu: <https://www.kanta.fi/ammattilaiset/tapahtumat-ja-koulutukset/-/ostopalvelun-valtuutuksen-toimintamallit>

kanta.fi

   @kantapalvelut