

# Miten Kanta -palvelun ratkaisut tukevat tiedonhallintaa ostopalvelutilanteissa?

Rekisterinkäyttöoikeus- toiminnallisuus  
sosiaalihuollossa

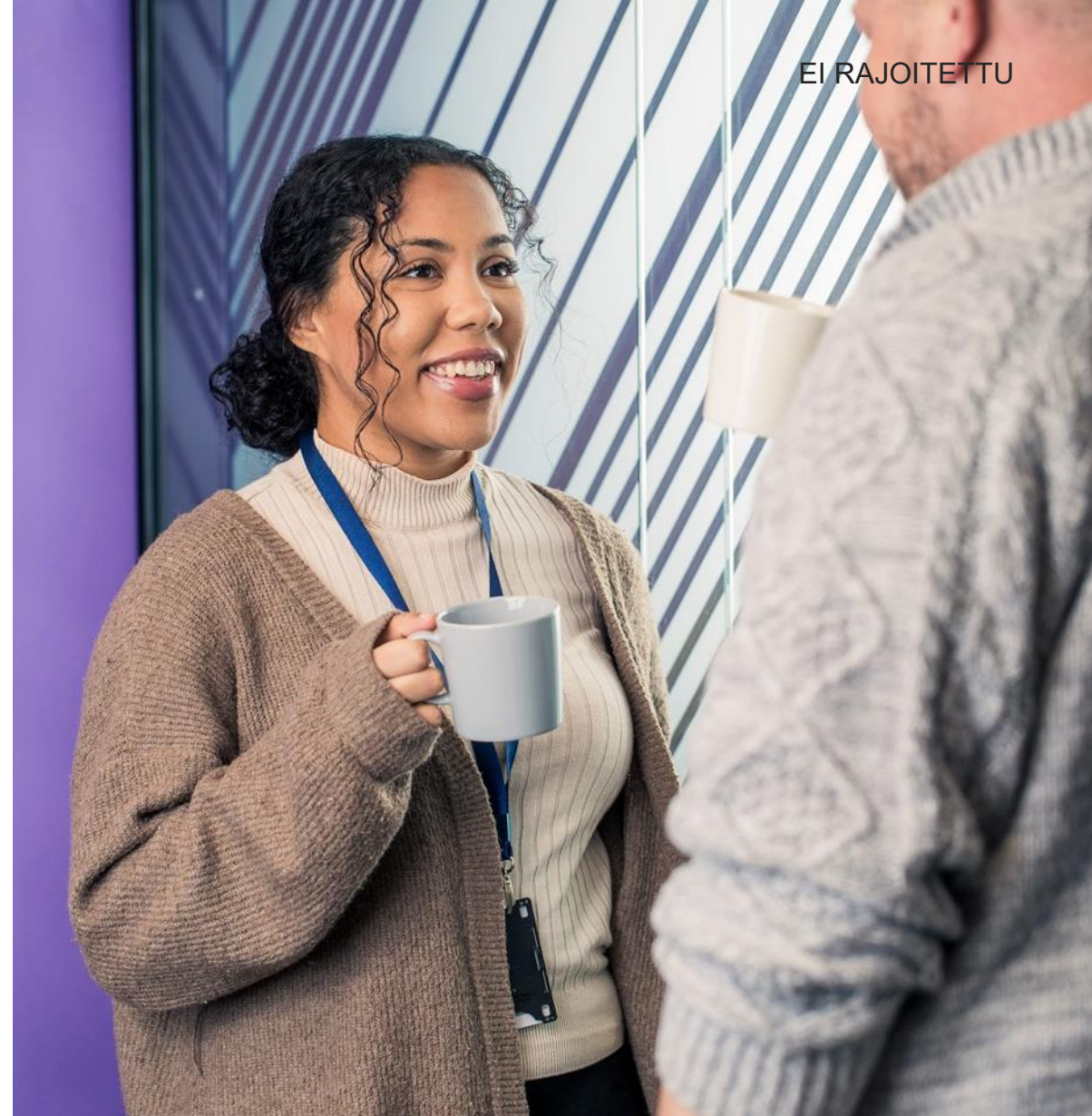
Tiedonhallinta ostopalvelutilanteissa -webinaari  
21.5.2026

Kela, Kanta-palvelut  
Jaana Nissilä, liiketoiminnan asiantuntija

Kan  
ta

# Rekisterinkäyttöoikeus - toiminnallisuus

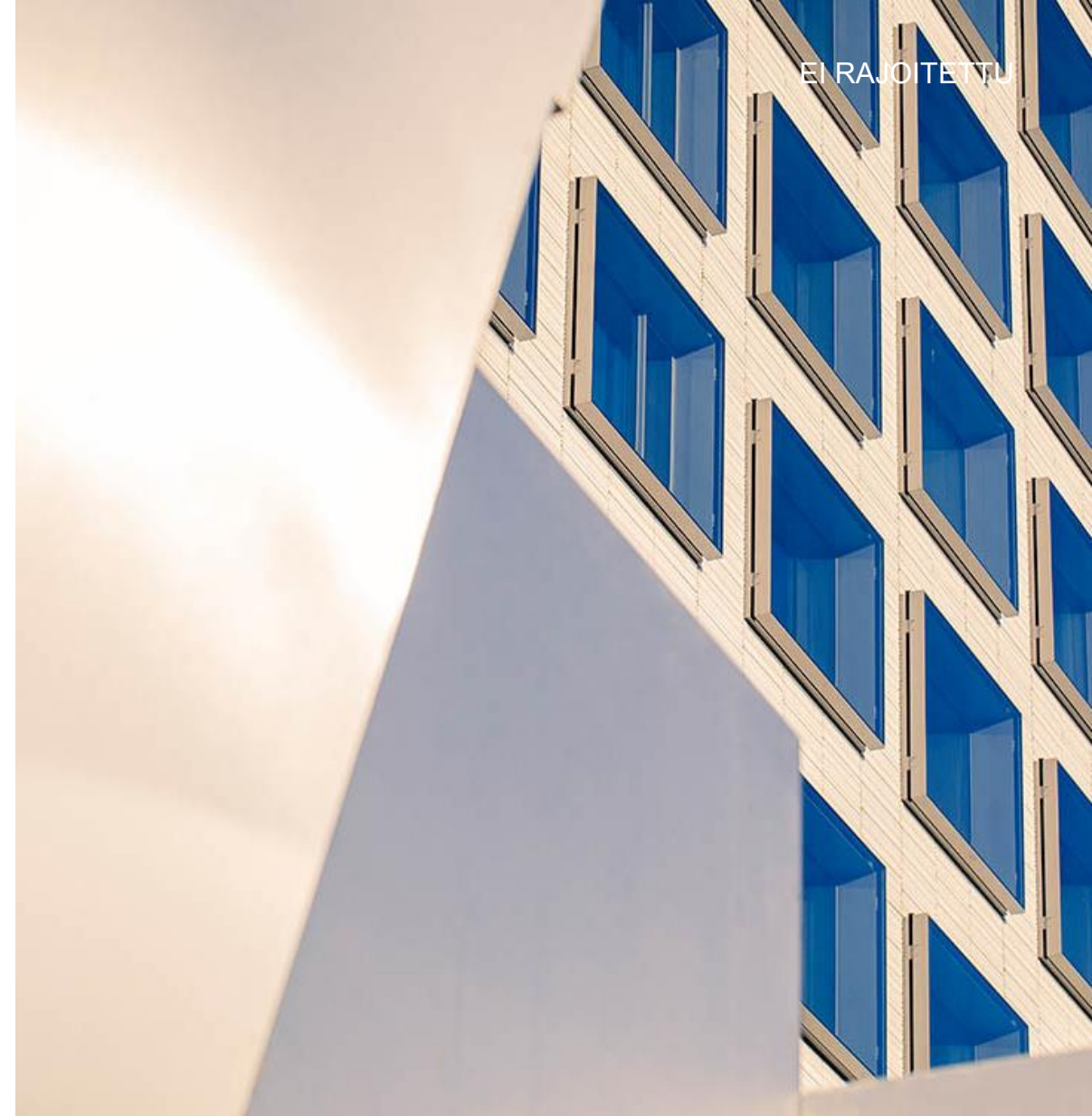
- [Rekisterinkäyttöoikeus](#) on Sosiaalihuollon asiakastietovarannon **toiminnallisuus**, jonka avulla **palvelunjärjestäjä** järjestäessään asiakkaan palvelun palveluntuottajan avulla esim. palvelusetelillä tai ostopalveluna
  - **antaa palveluntuottajalle oikeuden hakea ja katsella** palvelun antamisessa tarvitsemiaan palvelunjärjestäjän rekisterissä olevia asiakastietoja **sähköisesti, käyttöoikeuksien** mukaisesti
  - **sallii palveluntuottajan tallentaa** palvelun antamisen yhteydessä syntyneet asiakastiedot palvelunjärjestäjän rekisteriin **sähköisesti**



# Rekisterinkäyttöoikeuden edellytykset

- Palvelunjärjestäjän ja palveluntuottajan tulee olla liittyneinä Sosiaalihuollon asiakastietovarannon käyttäjiksi.
- JA
- Palvelunjärjestäjällä ja palveluntuottajalla tulee olla käytössään asiakastietojärjestelmä, jolla rekisterinkäyttöoikeus on otettavissa käyttöön.

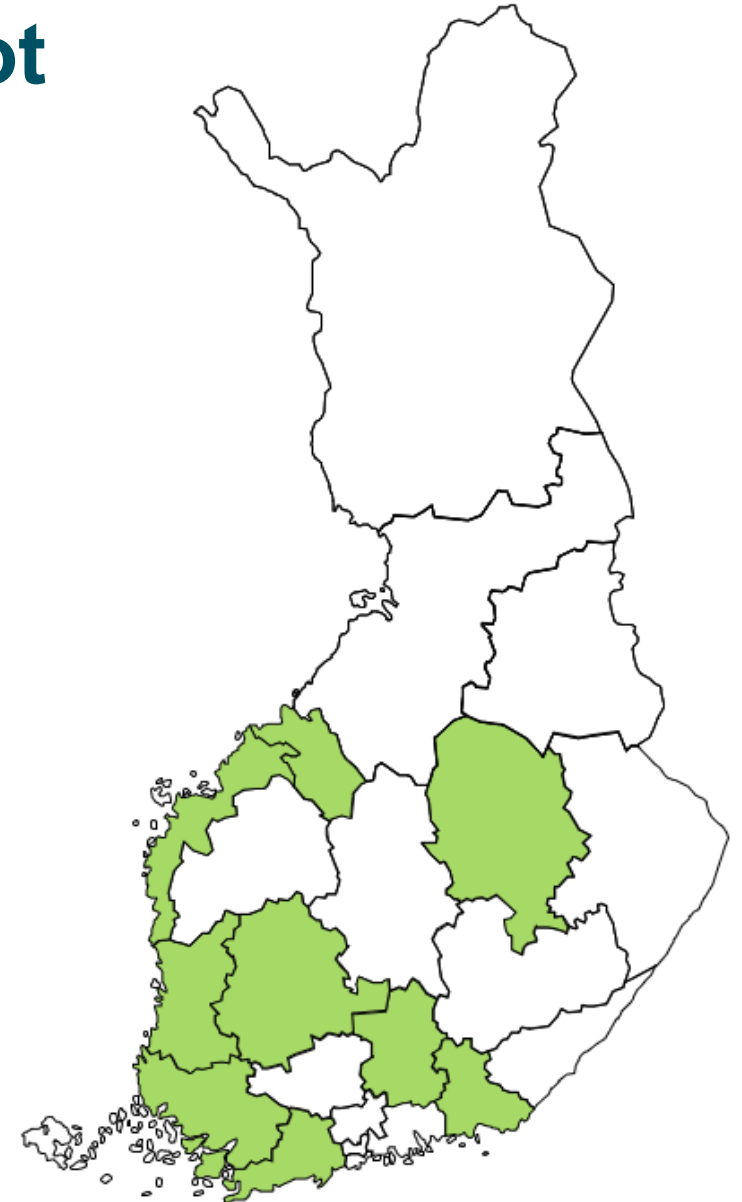
! Palvelunjärjestäjällä ja –tuottajalla voi olla käytössään eri tietojärjestelmät. Ei tarvitse olla sama järjestelmä!



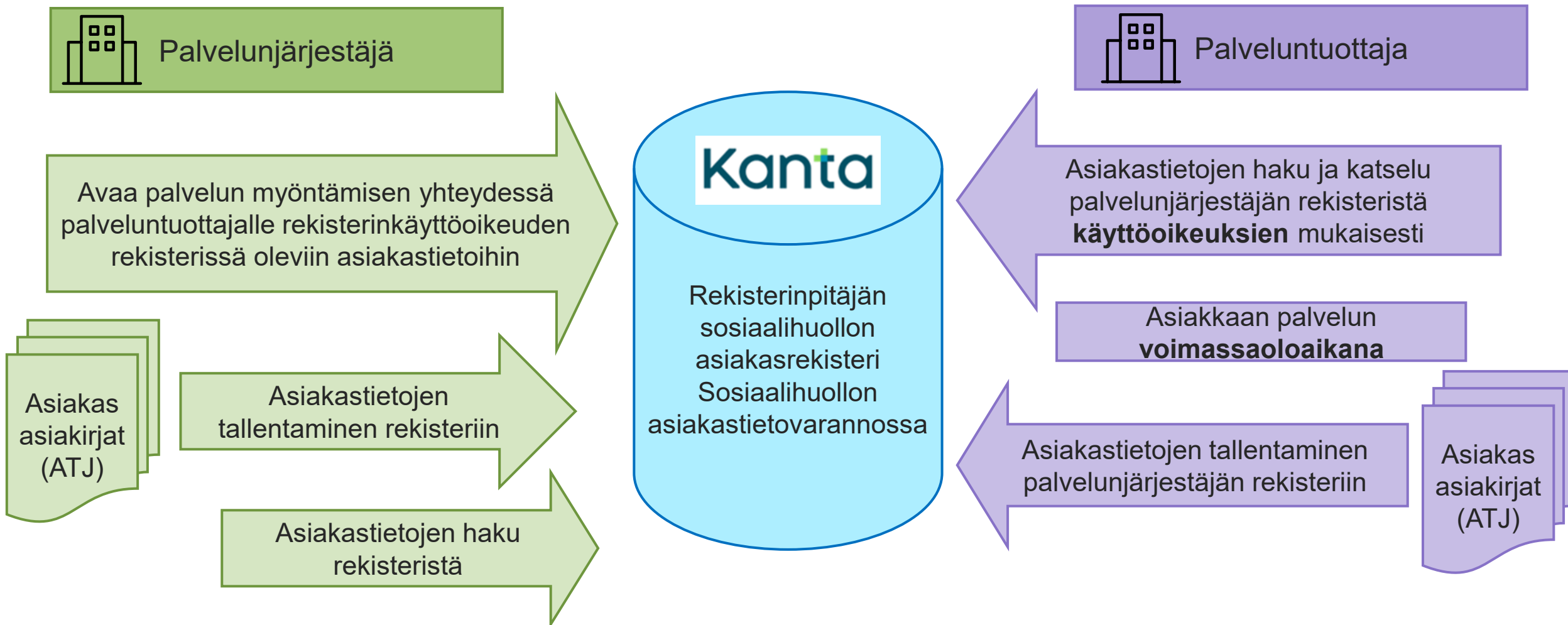
# Rekisterinkäyttöoikeuden käyttöönotot etenevät hyvinvointialueilla

- Perusmuotoinen rekisterinkäyttöoikeus:
  - Hyvinvointialueista 9/22 aloittanut tuotantokäytön
  - Yksityisistä palveluntuottajista 59 kpl tallentaa asiakirjoja rekisterinkäyttöoikeudella hyvinvointialueiden asiakasrekistereihin.
- Useampi hyvinvointialue on tehnyt palveluntuottajien kanssa rekisterinkäyttöoikeuden käyttöönottokokeita
  - Käyttöönottoja on siis luvassa!
- Sosiaalihuollon rekisterinkäyttöoikeuden käyttöönoton takaraja on 1.9.2026.

 = On käytössä



# Asiakastietojen käsittely rekisterinkäyttöoikeudella



# Asiakastietojen käyttö rekisterinkäyttöoikeudella

- Rekisterinkäyttöoikeudessa **on kyse rekisterin sisäisestä asiakastietojen käytöstä**, ei tietojen luovutuksesta rekisterien välillä tai rekisterinpitäjältä toiselle rekisterinpitäjälle.
- **Palveluntuottajan tuottaessa palvelua järjestäjän lukuun asiakas ei voi kieltää** rekisterinkäyttöoikeutta tuottajalta.
- **Palveluntuottajalla on velvollisuus** tehdä kirjaukset ja **oikeus** saada palveluntuottamista varten tarvitsemansa välttämättömät tiedot.

*”Hyvinvointialue saa luovuttaa järjestämisvastuulleen kuuluvia sosiaali- ja terveydenhuollon palveluja tuottavalle yksityiselle palveluntuottajalle salassapitosäännösten estämättä hyvinvointialueen asiakas- ja potilasrekistereissä olevia asiakas- ja potilastietoja, jotka ovat välttämättömiä asiakkaan palvelun tuottamiseksi ja toteuttamiseksi.” (Järjestämislaki 58 §)*

# Rekisterinkäyttöoikeuden hyödyt



Kuva luotu tekoälyllä

## Ajantasainen asiakastieto liikkuu

- asiakkaan kanssa työskentelevien ammattilaisten välillä.
- palveluntuottajan työntekijä näkee sähköisesti palvelunjärjestäjän rekisterissä olevat asiakasasiakirjat, joita tuottaja tarvitsee palvelun toteuttamiseksi.
- palvelunjärjestäjän työntekijä näkee palveluntuottajan kirjaamat asiakasasiakirjat järjestäessään ja suunnitellessaan asiakkaan palvelukokonaisuutta.

## Palveluntuottajan ei tarvitse erikseen toimittaa

- palvelunjärjestäjälle palveluntuottamisessa syntyneitä asiakastietoja tai yhteenvetoja salatulla sähköpostilla tai paperisena.
- palveluntuottaja saa arkistoitua asiakasasiakirjat suoraan palvelunjärjestäjän rekisteriin.

## Kukin osapuoli voi käyttää omaan palvelutoimintaan tarkoituksenmukaista asiakastietojärjestelmää,

- kun Sosiaalihuollon asiakastietovarantoon tallennettua tietoa voidaan hyödyntää eri tietojärjestelmillä

# Mitä alueiden pitää huomioida ja millaisia kysymyksiä asioista nousee?

# Ostopalvelun valtuutuksen/rekisterinkäyttöoikeuden ohjaaminen yksityisille toimijoille



Tyypillinen kysymys THL:lle ja Kelan Kanta-palveluille yksityiseltä toimijalta: ”Hva edellyttää meitä kirjaamaan potilastietoja. Pitääkö meidän rekisteröityä terveydenhuollon palveluntuottajaksi?”



Miten asiaa voisi lähestyä, jos on tarpeen ohjeistaa yksityisiä tai tarkistaa ohjeistuksia heidän kanssaan

<p>Tarkistetaan ensin, mitä palvelua ostetaan/mitä sopimukseen on kirjattu.</p>	<p>Jos ostetaan vain sosiaalihuollon palvelua: kaikki tiedot, myös asiakkaan terveydentilaa koskevat tiedot tallennetaan HVA:n sosiaalihuollon asiakasrekisteriin käyttäen rekisterinkäyttöoikeutta.</p>	<p>Jos ostetaan vain terveydenhuollon palvelua: syntyy vain potilastietoa ja ne tallennetaan HVA:n potilastietoina esimerkiksi käyttäen ostopalvelun valtuutus toiminnallisuutta.</p>	<p>Jos ostetaan ko. palveluntuottajalta molempia palveluita, syntyy sekä potilastietoa, että sosiaalihuollon asiakastietoa ja nämä tallennetaan ed. mainituin periaattein oikeaan rekisteriin.</p>
---	--	---	--

Palveluntuottajalta voi ostaa vain sitä palvelua, minkä tuottajaksi se on rekisteröitynyt. Palveluntuottaja ei rekisteröidy terveydenhuollon palveluntuottajaksi vain siksi, että HVA haluaa tiedot potilasrekisteriin.

Kanta

**Kiitos mielenkiinnosta!**

kanta.fi

   @kantapalvelut